

Paso de 50.8 mm (2.00 pulgadas)



uni BLB – la banda perfecta para cocinar, cocer al vapor y escaldar

El diseño de la uni BLB combina el plástico con el acero inoxidable. Una superficie única de la banda garantiza que los productos transportados entran únicamente en contacto con el plástico sin que se pierdan las ventajas del acero inoxidable. La combinación de plástico y acero inoxidable evita de este modo el alargamiento y la reducción de esfuerzo a las temperaturas de ebullición del agua. Esto hace que uni BLB resulte ideal para manipular todo tipo de productos sensibles tales como verduras, frutas y pasta. Con las aperturas especiales en la superficie, incluso se puede manipular arroz con la uni BLB.

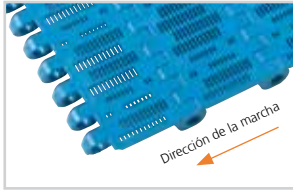
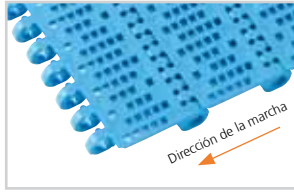
La banda BLB mejora el rendimiento en las siguientes industrias/aplicaciones:

- Escaldado de verduras y arroz
- Cocinado o precocinado de pasta fresca
- Cocer arroz al vapor
- Cocinar y enfriar pescado y marisco

Características del producto y ventajas de funcionamiento:

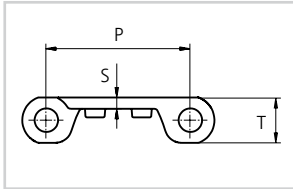
- Una mejor calidad del producto, ya que la superficie de la banda garantiza unos daños mínimos en los productos y una separación fácil de la banda
- Sin marcas de la superficie de la banda en los productos

- No se produce contaminación o daños en los productos debido al contacto con el acero inoxidable
- Una alta duración y unos costes de mantenimiento bajos
- Un diseño simplificado y fiable ya que se reduce el alargamiento de la banda debido a la temperatura en un 90% en comparación con las bandas de plástico
- Un rendimiento superior del producto debido a un diseño higiénico y un tiempo inferior de limpieza
- Una mayor utilización del equipo ya que se pueden manipular diversos productos en la misma banda. Esto hace que el equipo dependa en menor grado de las temporadas cortas de cosecha

Selección estándar

uni BLB
 Apertura de la superficie 18%

uni BLB
 Apertura de la superficie 22%

uni BLB
 Apertura de la superficie 38%

uni BLB
 con mallas de refuerzo, inferior

Esquema dimensional

uni BLB
Dimensiones

	mm	pulgadas
P	50.8	2.00
S	4.0	0.16
T	16.0	0.63

- Tramo recto
- 50.8 mm (2.00 pulgadas)
- ø8.0 mm (0.31 pulgadas)
- Pendiente de patente
- Véase la página 8
- 65 mm (2.6 pulgadas)
Protecciones laterales: 200 mm (7.9 pulgadas)
- Véase la página 76
- Véase la página 172

Alternativo

Accesorios

Materiales y colores estándar

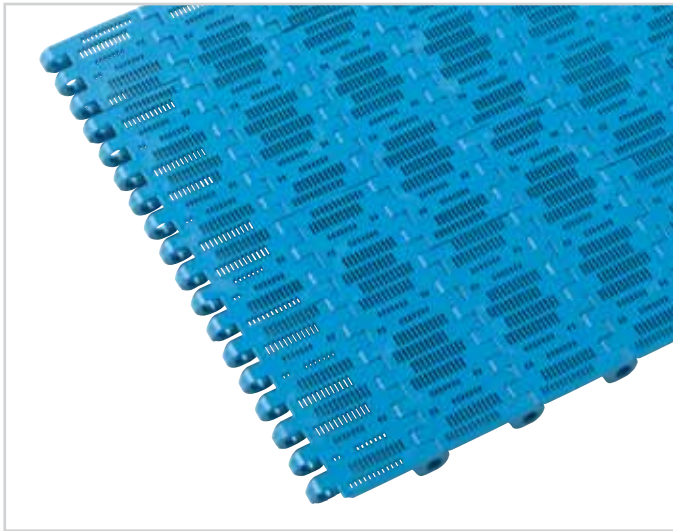
Tipo	Materiales y colores estándar	Materiales de pasadores y colores estándar	Materiales de cierres y colores estándar
uni BLB 18%	PP-HW LB	SS304	PP-HW LB
uni BLB 22%	PP-HW LB	SS304	PP-HW LB
uni BLB 38%	PP-HW	SS304	PP-HW LB

Opciones de varillas por material y color:

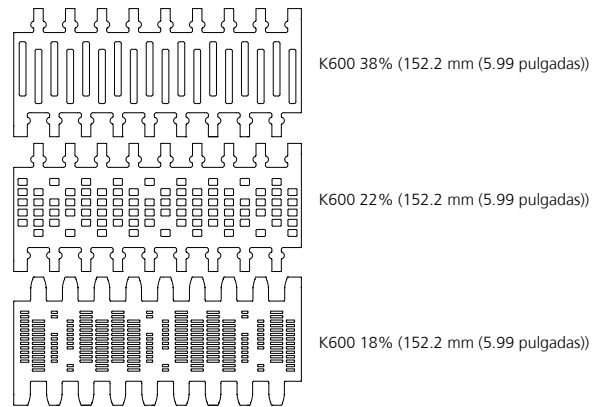

Anchos estándar para banda modular (Véase la página siguientes para los anchos de Single Link®)

mm	pulgadas	mm	pulgadas	mm	pulgadas	mm	pulgadas
152	6.0	507	20.0	1167	45.9	1623	63.9
254	10.0	558	22.0	1268	49.9	1775	69.9
305	12.0	609	24.0	1369	53.9	1927	75.9
355	14.0	761	30.0	1454	57.2	1979	77.9
406	16.0	964	38.0	1504	59.2	2029	79.9
457	18.0	1065	41.9	1572	61.9	2181	85.9

En los valores anteriores de ancho para la banda, la tolerancia del ancho para la banda en los materiales estándar es de +0/-0.4% a 23° C / 73 °F.

uni BLB Single Link®


uni BLB Single Link® se suministra en los siguientes anchos estándar:



uni BLB Single Link® materiales y colores estándar véase la página 74.

Pesos de banda

Material de la banda	PP-HW		PP-HW	
	SS		PP-HW	
Material del pasador	kg/m ²	lb/ft ²	kg/m ²	lb/ft ²
uni BLB 18%	11.7	2.40	4.8	0.98
uni BLB 22%	11.7	2.40	4.8	0.98
uni BLB 38%	11.7	2.40	4.8	0.98
uni BLB con refuerzo	12.7	2.60	-	-

Carga máxima admisible

Material de la banda	PP-HW		PP-HW	
	SS		PP-HW SS	
Material del pasador	N/hilera	lbf/hilera	N/m	lbf/ft
uni BLB 18%	-	-	6600	452
uni BLB 22%	-	-	6600	452
uni BLB 38%	-	-	6600	452
uni BLB 18% con refuerzo	2500	562	-	-
uni BLB 22% con refuerzo	2500	562	-	-
uni BLB 38% con refuerzo	2500	562	-	-

 Capacidad máxima por hilera de mallas de refuerzo en la banda. Máximo 19 hileras por metro de ancho de la banda.
 Ejemplo: Si se instalan siete hileras, la carga máxima admisible de la banda es 7 x 2500 N (562 lbf) = 17500 N (3934 lbf).

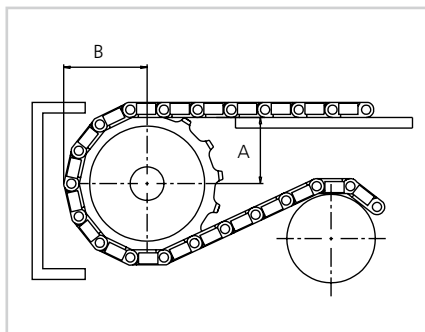
Ruedas Estándar

Nº de dientes	Diámetro de paso		Diámetro exterior		Diámetro cubo		Eje		Nº de referencia plástico
	mm	pulgadas	mm	pulgadas	mm	pulgadas	mm	pulgadas	
6	101.6	4.00	99.5	3.92	65.0	2.56	∅18.0/40.0*	∅0.71/1.57*	183PA6MPBH06111N00
							sq 38.1	sq 1.50	183PA6MPBH06111N00I150S
							sq 40.0	sq 1.57	183PA6MPBH06111LG00M040S
8	132.8	5.23	132.9	5.23	65.0	2.56	∅18.0/40.0*	∅0.71/1.57*	183PA6MPBH08111LG00
							sq 38.1	sq 1.50	183PA6MPBH08111LG00I150S
							sq 40.0	sq 1.57	183PA6MPBH08111N00M040S
					100.0	3.94	sq 50.8	sq 2.00	183PA6MPBH08111N00I200S
10	164.4	6.47	166.3	6.55	65.0	2.56	∅18.0/40.0*	∅0.71/1.57*	183PA6MPBH10111N00
							sq 38.1	sq 1.50	183PA6MPBH10111N00I150S
							sq 40.0	sq 1.57	183PA6MPBH10111LG00M040S
					120.0	4.72	∅40.0/70.0*	∅1.57/2.76*	183PA6MPBH10111LG01
							sq 50.8	sq 2.00	183PA6MPBH10111N00I200S
							sq 63.5	sq 2.50	183PA6MPBH10111N00I250S
sq 60.0	sq 2.36	183PA6MPBH10111LG00M060S							
12	196.3	7.73	198.6	7.82	65.0	2.56	∅18.0/40.0*	∅0.71/1.57*	183PA6MPBH12111LG02
							sq 38.1	sq 1.50	183PA6MPBH12111N00I150S
							sq 40.0	sq 1.57	183PA6MPBH12111N00M040S
					120.0	4.72	∅40.0/70.0*	1.57/2.76*	183PA6MPBH12111N01
							sq 50.8	sq 2.00	183PA6MPBH12111N00I200S
sq 60.0	sq 2.36	183PA6MPBH12111N00M060S							
16	260.4	10.25	263.8	10.04	65.0	2.56	∅18.0/40.0*	∅0.71/1.57*	183PA6MPBH16111N00
					150.0	5.91	∅40.0/70.0*	1.57/2.76*	183PA6MPBH16111N01

* Eje redondo mínimo/máximo.

Colocación de guías de deslizamiento y ruedas

Nº de dientes	Longitud mínima de B		Distancia guía de deslizamiento A	
	mm	pulgadas	mm	pulgadas
6	60.9	2.40	36.2	1.43
8	76.8	3.02	53.6	2.11
10	92.8	3.65	70.5	2.78
12	108.8	4.28	87.2	3.43
16	141.1	5.56	120.2	4.73



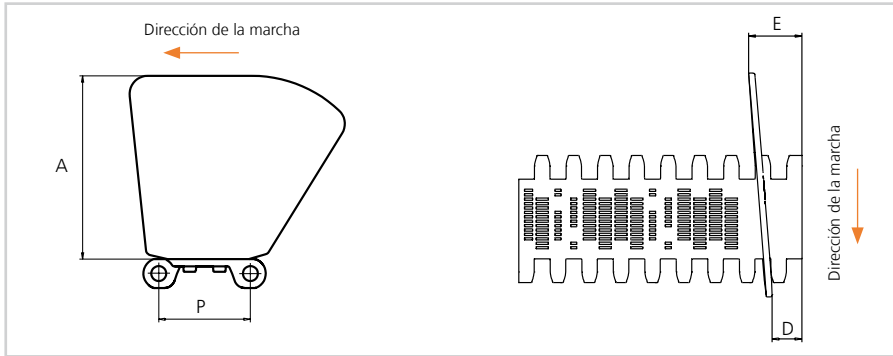
Otros números de dientes se suministran bajo pedido. Se suministran ruedas en dos partes bajo pedido.

Téngase en cuenta que si la marcha se produce en ambos sentidos, se requiere un conjunto extra de ruedas. Alternativamente, se pueden utilizar opciones bidireccionales.

Carga máx. por rueda

Material de la banda	PP-HW	
	N	lbf
uni BLB con rodillo tensor	2000	450
uni BLB sin rodillo tensor	1250	281

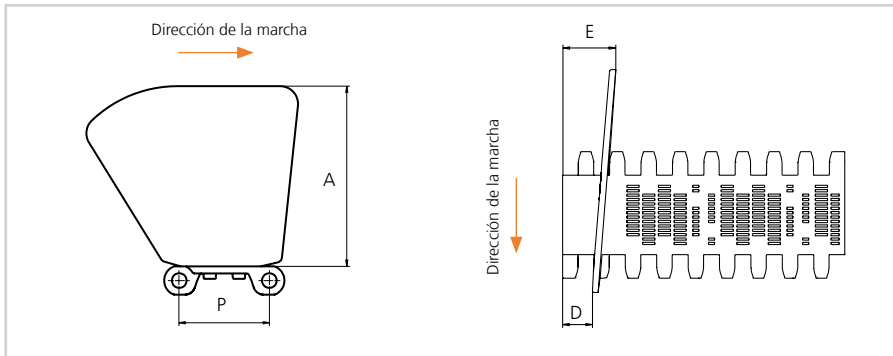
Esquemas dimensionales



Protección lateral izquierda para uni BLB

Dimensiones

	mm	pulgadas
A	101.6	4.00
D	16.0	0.63
E	28.5	1.12
P	50.8	2.00



Protección lateral derecha para uni BLB

*Nota:
uni BLB 18%, 22% and 38%, están disponibles con guardas laterales.*

Material y color estándar

PP-HW **LB**