

Paso de 25.4 mm (1.00 pulgadas)

uni CNB – Banda de fácil limpieza para aplicaciones ligeras

La uni CBN es una banda de fácil limpieza para el transporte de productos ligeros en diversas aplicaciones alimentarias. La banda se suministra en diferentes aperturas para optimizar el drenaje y el paso de aire, e incluye accesorios como soportes y protecciones laterales. Su sistema único de tracción sobre la articulación hace que la banda sea muy fácil de limpiar.

La banda CNB es la preferida en las siguientes industrias/ aplicaciones:

- Cárnica y avícola, incluyendo transporte general y líneas de alimentación
- Fruta y verdura, incluyendo elevadores, peladores de vapor y mesas de inspección
- Marisco, incluyendo elevadores, mesas de inspección, líneas de clasificación y de corte, glaseado y cocinado
- Panadería, incluyendo manipulado de masa cruda, líneas de enfriamiento y congelado, empaquetado y detectores de metales

Características del producto y ventajas de funcionamiento:

- Fácil de limpiar
- El sistema de cierre único (lockpin) permite un mantenimiento más sencillo y rápido
- Engranaje único de las ruedas que permite una colocación precisa y una fácil limpieza
- Aperturas variadas para optimizar su funcionamiento en aplicaciones de enfriamiento y drenaje

Selección estándar

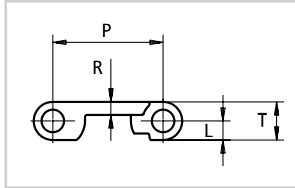

uni CNB C



uni CNB 18%



uni CNB 22%

Esquema dimensional

 uni CNB C | uni CNB 18%
 uni CNB 22%

Dimensiones

	mm	pulgadas
L	4.4	0.17
P	25.4	1.00
R	3.0	0.12
T	8.8	0.35



Tramo recto



25.4 mm (1.00 pulgadas)


 \varnothing 5 mm (0.20 pulgadas)

Patent Patentado

Materials Véase la página 8

 40 mm (1.6 pulgadas)
 Protecciones laterales 75 mm
 (2.95 pulgadas)


Véase la página 130



Véase la página 172

Alternativo

 PP **W** PE **W**
 PA6.6 **B** SS304 PBT **LG**

 PBT **LG**
Accesorios


Véase la página 131



Véase la página 131

Materiales y colores estándar

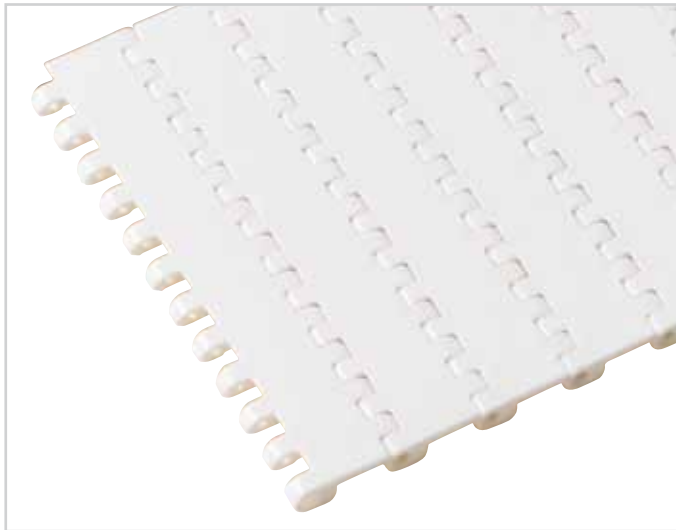
Tipo	Materiales y colores estándar	Materiales de pasadores y colores estándar
uni CNB C	POM-D W	PA6.6 N
	PP W	PA6.6 N
	PP B	PA6.6 N
	PE N	PA6.6 N
uni CNB 18%	PP W	PA6.6 N
uni CNB 22%	PP W	PA6.6 N
	POM-D W	PA6.6 N
	PE N	PA6.6 N

Opciones alternativas de material y color indicados en la parte superior.

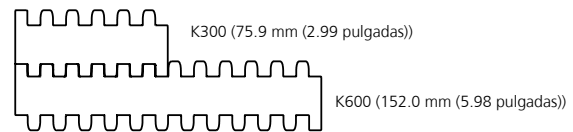
Anchos estándar para banda modular (Véase la página siguiente para anchos en Snap Link®)

mm	in.	mm	in.	mm	in.	mm	in.	mm	in.
76	3.0	683	26.9	1290	50.8	1898	74.7	2505	98.6
152	6.0	759	29.9	1366	53.8	1973	77.7	2581	101.6
228	9.0	835	32.9	1442	56.8	2049	80.7	2657	104.6
304	12.0	911	35.9	1518	59.8	2125	83.7	2732	107.6
379	14.9	987	38.8	1594	62.8	2201	86.7	2808	110.6
455	17.9	1063	41.8	1670	65.7	2277	89.6	2884	113.6
531	20.9	1139	44.8	1746	68.7	2353	92.6	2960	116.5
607	23.9	1214	47.8	1822	71.7	2429	95.6	3036	119.5

En los valores anteriores de ancho para la banda, la tolerancia del ancho para la banda en los materiales estándar es de +0/-0.4% a 23° C/73 °F.

uni CNB Single Link®


uni CNB Single Link® se suministra en los siguientes anchos estándar:



uni CNB Single Link® materiales y colores estándar véase la página 128.

Pesos de banda

Material de la banda	POM		PP		PE	
	plástico		plástico		plástico	
Material del pasador	kg/m ²	lb/ft ²	kg/m ²	lb/ft ²	kg/m ²	lb/ft ²
uni CNB C	5.8	1.19	3.9	0.80	4.0	0.82
uni CNB 18%	5.0	1.02	3.5	0.72	3.6	0.74
uni CNB 22%	4.8	0.98	3.4	0.70	3.5	0.72

Esfuerzo de tracción admisible

Material de la banda	POM				PP				PE			
	plástico		acero		plástico		acero		plástico		acero	
Material del pasador	N/m	lbf/ft	N/m	lbf/ft	N/m	lbf/ft	N/m	lbf/ft	N/m	lbf/ft	N/m	lbf/ft
uni CNB C 18% 22%	13500	1925	15700	1076	7500	514	7500	514	6200	425	5800	397

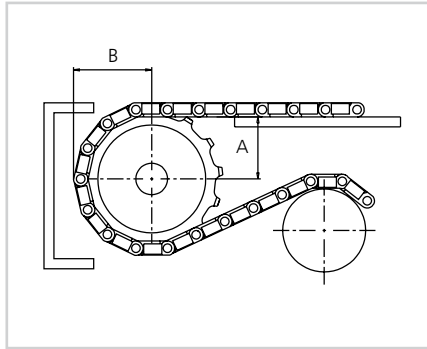
Ruedas Estándar

Nº de dientes	Diámetro de paso		Diámetro exterior		Diámetro cubo		Eje		Nº de referencia plástico
	mm	pulgadas	mm	pulgadas	mm	pulgadas	mm	pulgadas	
10	82.2	3.24	80.6	3.17	65.0	2.56	∅18.0/40.0*	∅0.71/1.57*	193PA6CNB10221LG00
							sq 38.1	sq 1.50	193PA6CNB10221N00I150S
							sq 40.0	sq 1.57	193PA6CNB10221N00M040S
12	98.1	3.86	96.8	3.81	70.0	2.76	∅18.0/40.0*	∅0.71/1.57*	193PA6CNB12221N00
							sq 38.1	sq 1.50	193PA6CNB12221LG00I150S
							sq 40.0	sq 1.57	193PA6CNB12221N00M040S
15	122.2	4.81	121.5	4.78	70.0	2.76	∅18.0/40.0*	∅0.71/1.57*	193PA6CNB15221LG00
							sq 38.1	sq 1.50	193PA6CNB15221N00I150S
							sq 40.0	sq 1.57	193PA6CNB15221N00M040S
18	146.3	5.76	146.1	4.72	70.0	2.76	∅18.0/40.0*	∅0.71/1.57*	193PA6CNB18221LG00
							sq 38.1	sq 1.50	193PA6CNB18221N00I150S
							sq 40.0	sq 1.57	193PA6CNB18221N00M040S
19	154.3	6.07	154.2	6.07	70.0	2.76	∅18.0/40.0*	∅0.71/1.57*	193PA6CNB19221LG00
							sq 38.1	sq 1.50	193PA6CNB19221N00I150S
							sq 40.0	sq 1.57	193PA6CNB19221N00M040S

* Eje redondo mínimo/máximo.

Colocación de guías de deslizamiento y ruedas

Nº de dientes	Longitud mínima de B		Distancia guía de deslizamiento A	
	mm	pulgadas	mm	pulgadas
10	45.5	1.79	34.7	1.37
12	53.5	2.11	43.0	1.69
15	65.5	2.58	55.3	2.18
18	77.5	3.05	67.6	2.66
19	81.6	3.21	71.7	2.82



Otros números de dientes se suministran bajo pedido. Se suministran ruedas en dos partes bajo pedido.

Carga máx. por rueda

Material de la banda	POM		PP	
	N	lbf	N	lbf
uni CNB	600	135	500	112

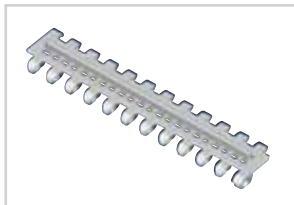
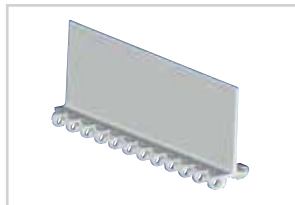
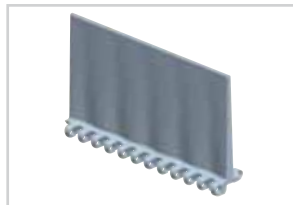
Accesorios | Protecciones laterales
Esquema dimensional Dimensiones


	mm	pulgadas
A	25.4	1.00
B	50.8	2.00
C	76.2	3.00
P	25.4	1.00

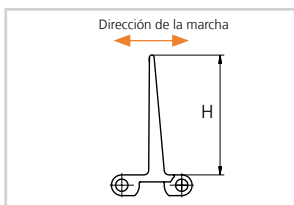
Rebaje mínimo exterior protecciones laterales: 14.0 mm (0.55 pulgadas).
 * Incremento: 6.4 mm (0.25 pulgadas)

Protecciones laterales uni CNB
Material y color estándar:

PP-I W

Accesorios | Soportes

uni CNB Micro
 Soporte 22%

uni CNB
 Soporte, Liso

uni CNB
 Ondulaciones (cara posterior de la cara lisa)

Micro soportes, planos y con ondulaciones antiadherentes

Esquema dimensional

Soporte para uni CNB
Estándar Materials, Colors and Dimensions

Estilo	Altura		Ancho			Rebaje	Materiales y colores estándar		
	mm	pulgadas	Tipo	mm	pulgadas		POM-D	PE	PP-I
micro del 22%	5.0	0.20	K300	75.9	2.99	LI/RI*		N	W
	5.0	0.20	K600	152.0	5.98	LI/RI*		N	W
Liso	25.4	1.00	K600	152.0	5.98	no**	W	N	B W
Liso	50.8	2.00	K600	152.0	5.98	no**	W	N	B W
Liso	76.2	3.00	K600	152.0	5.98	no**		N	B W

* Micro soporte del 22% para uni CNB: Rebaje estándar en ambos lados de 6.4 mm (0.25 pulgadas)

** Rebaje mínimo para soportes uni CNB de 38.1 mm (1.50 pulgadas): 14.0 mm (0.55 pulgadas). * Incremento: 12.7 mm (0.50 in.).