

**Paso de 50.8 mm (2.00 pulgadas)**



**uni CPB – una banda fuerte y resistente al desgaste**

La banda de tramo recto y paso de 2 pulgadas uni CPB se creó para transportadores de cargas pesadas. Sustituye a las cadenas de charnela de acero y a otras tecnologías que se usaban para aplicaciones pesadas o de mucho desgaste.

**Las bandas uni CPB (Superficie lisa y rugosa) han mejorado el funcionamiento en las siguientes industrias/aplicaciones:**

- Automovilística, incluyendo bandas para transporte de personas, transportadores de coches y pruebas de estanqueidad
- Lavado de coches, incluyendo el lavado y acabado interior
- Manipulado de materiales, incluyendo manipulado de palés y otras aplicaciones pesadas
- Cárnica (cerdo y ternera), incluyendo líneas de enganche y transportadores de piel
- Panadería, incluyendo la manipulación de pilas de bandejas y las líneas de empaquetado
- Transporte de personas, incluyendo el transporte de esquiadores y en parques de atracciones

**Características del producto y ventajas de funcionamiento:**

- No necesita lubricación
- Mantenimiento fácil y menos tiempos muertos, gracias a su sistema único de cierre (lockpin)
- Bajo nivel de ruido
- Resistencia muy alta al desgaste y a los impactos
- Sistema de engranaje único, que permite transportadores largos con efecto pulsante reducido
- Superficie rugosa, reduce el riesgo de deslizamiento y permite movimientos seguros

Selección estándar



uni CPB C



uni CPB 20% Rugosa



uni CPB C Rugosa



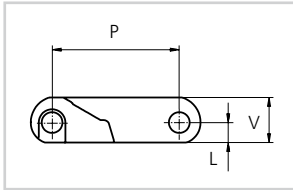
uni CPB Sup. superior de goma  
Tipo RB1



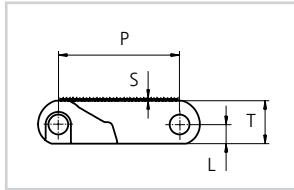
uni CPB Sup. superior de goma  
Tipo RB2

El color del material de goma estándar es el negro. Sin embargo, debido a que apenas se puede ver la goma negra en las mallas negras, se han ilustrado las mallas con goma de color natural.

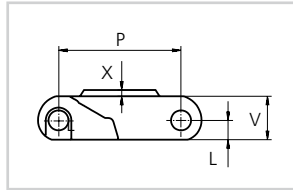
Esquemas dimensionales



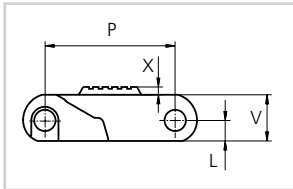
uni CPB C



uni CPB 20% Rugosa  
uni CPB C Rugosa



uni CPB Sup. superior de goma  
Tipo RB1



uni CPB Sup. superior de goma  
Tipo RB2



Tramo recto



50.8 mm (2.00 pulgadas)



ø8 mm (0.31 pulgadas)



Véase la página 8



85 mm (3.3 pulgadas)



Véanse las páginas 81 y 82



Véase la página 172



09 K Véase la página 12



Véase la página 169

Accesorios



Véase la página 82

Alternativo



PBT LG

Dimensiones

	mm	pulgadas
L	8.0	0.31
P	50.8	2.00
S	1.0	0.04
T	18.0	0.71
V	19.0	0.75
X	3.0	0.12

Materiales y colores estándar

Tipo	Materiales y colores estándar	Materiales de pasadores y colores estándar
uni CPB C	POM-NLAS <b>K</b>	PA6.6 <b>N</b>
	POM-NL <b>K</b>	PA6.6 <b>N</b>
	PP <b>G</b>	PA6.6 <b>N</b>
uni CPB 20% Rugosa	POM-NLAS <b>K</b>	PA6.6 <b>N</b>
	POM-NL <b>K</b>	PA6.6 <b>N</b>
uni CPB C Rugosa	POM-NL <b>K</b>	PA6.6 <b>N</b>
	POM-NLAS <b>K</b>	PA6.6 <b>N</b>
uni CPB Sup. superior de goma RB1 y RB2	POM-NL <b>K</b> + 09 <b>K</b>	PA6.6 <b>N</b>

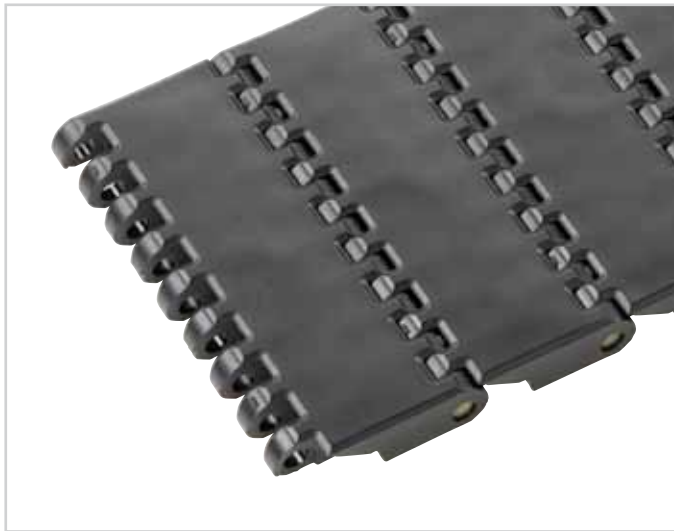
Opciones de varillas por material y color:

PBT **LG**

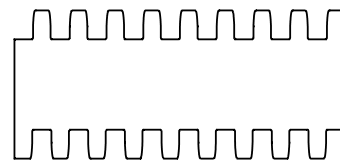
**Anchos estándar para banda modular** (Véase la página siguiente para anchos en Single Link®)

mm	pulgadas	mm	pulgadas	mm	pulgadas	mm	pulgadas
150	5.9	651	25.6	1151	45.3	1652	65.0
200	7.9	701	27.6	1201	47.3	1702	67.0
250	9.8	751	29.6	1252	49.3	1752	69.0
300	11.8	801	31.5	1302	51.3	1802	70.9
350	13.8	851	33.5	1352	53.2	1852	72.9
401	15.8	901	35.5	1402	55.2	1902	74.9
451	17.8	951	37.4	1452	57.2	1952	76.9
501	19.7	1001	39.4	1502	59.1	2002	78.8
551	21.7	1051	41.4	1552	61.1	2052	80.8
601	23.7	1101	43.3	1602	63.1	2102	82.8

En los valores anteriores de ancho para la banda, la tolerancia del ancho para la banda en los materiales estándar es de +0/-0.4% a 23 °C/73 °F.

**uni CPB Single Link®**


uni CPB Single Link® se encuentra disponible con el siguiente ancho estándar



K600 (150.5 mm (5.93 pulgadas))

uni BLB Single Link® matériaux et couleurs standard voir page 79.

**Pesos de banda**

Material de la banda	POM-NL   NLAS		PP	
	PA6.6		PA6.6	
Material del pasador	kg/m <sup>2</sup>	lb/ft <sup>2</sup>	kg/m <sup>2</sup>	lb/ft <sup>2</sup>
uni CPB C   20% Rugosa   C Rugosa   Sup. superior de goma	16.6	3.40	11.1	2.27

**Esfuerzo de tracción admisible**

Material de la banda	POM-NL   NLAS		PP	
	PA6.6		PA6.6	
Material del pasador	N/m	lbf/ft	N/m	lbf/ft
uni CPB C   20% Rugosa   C Rugosa   Sup. superior de goma	52000	3563	35000	2398

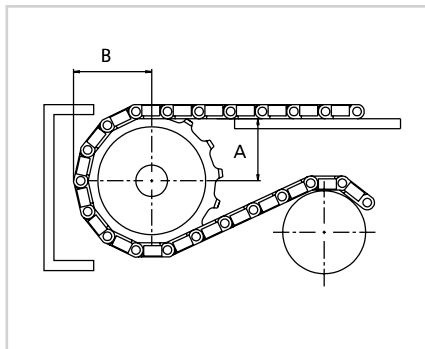
**Ruedas Estándar**

Nº de dientes	Diámetro de paso		Diámetro exterior		Diámetro cubo		Eje		Nº de referencia plástico
	mm	pulgadas	mm	pulgadas	mm	pulgadas	mm	pulgadas	
6	101.6	4.00	99.5	3.92	65.0	2.56	∅18.0/40.0*	∅0.71/1.57*	183PA6MPBH06111N00
							sq 38.1	sq 1.50	183PA6MPBH06111N00I150S
							sq 40.0	sq 1.57	183PA6MPBH06111LG00M040S
8	132.8	5.23	132.9	5.23	65.0	2.56	∅18.0/40.0*	∅0.71/1.57*	183PA6MPBH08111LG00
							sq 38.1	sq 1.50	183PA6MPBH08111LG00I150S
							sq 40.0	sq 1.57	183PA6MPBH08111N00M040S
					100.0	3.94	sq 50.8	sq 2.00	183PA6MPBH08111N00I200S
10	164.4	6.47	166.3	6.55	65.0	2.56	∅18.0/40.0*	∅0.71/1.57*	183PA6MPBH10111N00
							sq 38.1	sq 1.50	183PA6MPBH10111N00I150S
							sq 40.0	sq 1.57	183PA6MPBH10111LG00M040S
					120.0	4.72	∅40.0/70.0*	∅1.57/2.76*	183PA6MPBH10111LG01
							sq 50.8	sq 2.00	183PA6MPBH10111N00I200S
							sq 63.5	sq 2.50	183PA6MPBH10111N00I250S
sq 60.0	sq 2.36	183PA6MPBH10111LG00M060S							
12	196.3	7.73	198.6	7.82	65.0	2.56	∅18.0/40.0*	∅0.71/1.57*	183PA6MPBH12111LG02
							sq 38.1	sq 1.50	183PA6MPBH12111N00I150S
							sq 40.0	sq 1.57	183PA6MPBH12111N00M040S
					120.0	4.72	∅40.0/70.0*	1.57/2.76*	183PA6MPBH12111N01
							sq 50.8	sq 2.00	183PA6MPBH12111N00I200S
sq 60.0	sq 2.36	183PA6MPBH12111N00M060S							
16	260.4	10.25	263.8	10.04	65.0	2.56	∅18.0/40.0*	∅0.71/1.57*	183PA6MPBH16111N00
					150.0	5.91	∅40.0/70.0*	1.57/2.76*	183PA6MPBH16111N01

\* Eje redondo mínimo/máximo.

**Colocación de guías de deslizamiento y ruedas**

Nº de dientes	Longitud mínima de B		Distancia guía de deslizamiento A	
	mm	pulgadas	mm	pulgadas
6	60.9	2.40	36.2	1.43
8	76.8	3.02	53.6	2.11
10	92.8	3.65	70.5	2.78
12	108.8	4.28	87.2	3.43
16	141.1	5.56	120.2	4.73



Otros números de dientes se suministran bajo pedido. Se suministran ruedas en dos partes bajo pedido.

Téngase en cuenta que si la marcha se produce en ambos sentidos, se requiere un conjunto extra de ruedas. Alternativamente, se pueden utilizar opciones bidireccionales. (Véase la página siguiente)

**Carga máx. por rueda**

Material de la banda	POM	
	N	lbf
uni CPB	2500	560

**Ruedas estándar bidireccionales**

Nº de dientes	Diámetro de paso		Diámetro exterior		Diámetro cubo		Eje		Nº de referencia plástico
	mm	pulgadas	mm	pulgadas	mm	pulgadas	mm	pulgadas	
10	164.4	6.47	166.3	6.55	65.0 <sup>1)</sup>	2.56	∅18.0/40.0*	∅0.71/1.57*	183PA6MPBH10221N00
							sq 38.1	sq 1.50	183PA6MPBH10221N00I150S
							sq 40.0	sq 1.57	183PA6MPBH10221LG00M040S
					120.0 <sup>1)</sup>	4.72	∅40.0/70*	∅1.57/2.76*	183PA6MPBH10221N01
							sq 60.0	sq 2.36	183PA6MPBH10221N00M060S
							sq 63.5	sq 2.50	183PA6MPBH10221N00I250S
12	196.3	7.73	198.6	7.82	120.0 <sup>1)</sup>	4.72	sq 60.0	sq 2.36	183PA6MPBH12221N00M060S
					113.0 <sup>2)</sup>	4.45	sq 60.0	sq 2.36	183PA6MPBH12221LG01M060S
					156.0 <sup>2)</sup>	6.14	sq 90.0	sq 3.54	183PA6MPBH12221LG01M090S
16	260.4	10.25	263.8	10.04	114.0 <sup>2)</sup>	4.49	sq 60.0	sq 2.36	183PA6MPBH16221LG01M060S**
					156.0 <sup>2)</sup>	6.14	sq 90.0	sq 3.54	183PA6MPBH16221LG01M090S**

\* Eje redondo mínimo/máximo.

**Ruedas estándar bidireccionales**

\*



**Ancho rueda:** <sup>1)</sup> 42.3 mm (1.67 pulgadas)  
<sup>2)</sup> 50.0 mm (1.97 pulgadas)  
**Material estándar:** PA6

\*\*



**Ancho rueda:** 50.0 mm (1.97 pulgadas)  
**Ancho diente:** 17.0 mm (0.67 pulgadas)  
**Material estándar:** PA6

Otros números de dientes se suministran bajo pedido. Se suministran ruedas en dos partes bajo pedido.

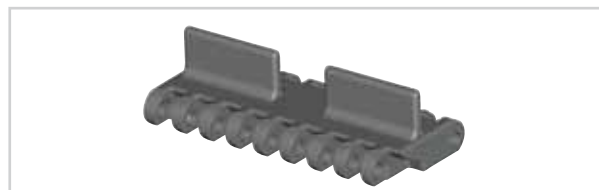
**Bandas bajo pedido**


**uni CPB**  
 con inserciones de rosca

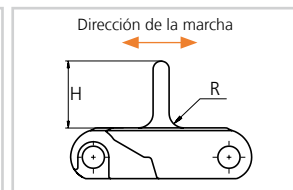
Las inserciones de rosca permiten fijar fácilmente accesorios a la banda.

Suministramos inserciones en tamaño M5.

Dependiendo del tamaño y la forma del accesorio, debe tenerse en cuenta cómo influirá en el radio de flexión inversa de la banda.

**Accesorios | Soportes**


**Soporte para uni CPB**  
 Liso (sin ribs)

**Esquema dimensional**


**Soporte para uni CPB**  
 Liso (sin ribs)

**Dimensiones**

	mm	pulgadas
<b>R</b>	5.50	0.22
<b>H</b>	25.0	1.00

La tapa entre soportes es de 30.0 mm (1.18 pulgadas).

**Materiales estándar, colores y dimensiones**

Altura		Ancho			Materiales y colores estándar
mm	pulgadas	Tipo	mm	pulgadas	POM-NLAS
25.4	1.00	K600	150.5	5.93	<b>K</b>