

Paso de 50.8 mm (2.00 pulgadas)



uni Flex L-ASB

Esta nueva generación de bandas curvas de paso de 2 pulgadas que se encuentra disponible con o sin lengüetas de sujeción presenta un diseño único patentado que proporciona una banda curva muy fuerte. Se encuentra asimismo disponible una versión con un radio de giro más ajustado denominada uni Flex L-ASB R. Esta nueva generación resulta más fácil de limpiar y, con el material POM-D, presenta unas buenas características de separación. La mayor estabilidad lateral permite la utilización de menos tiras de soporte de lo que es habitual en otras bandas. El diseño higiénico de esta banda recta y de giro lateral hace que resulte la banda de procesamiento ideal en aplicaciones

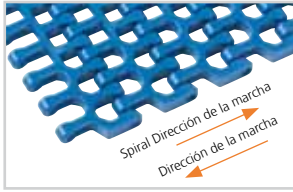
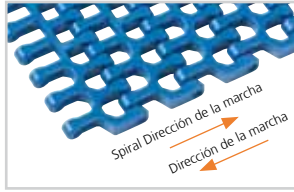
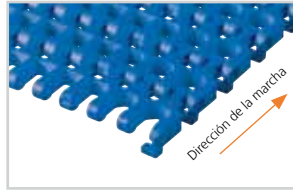
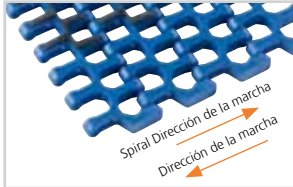
de enfriamiento, congelación, secado o fermentadores. La uni Flex L-ASB es una banda comprobada en aplicaciones espirales.

La Serie uni Flex L-ASB mejora el funcionamiento de las siguientes industrias/aplicaciones:

- Panadería, incluyendo manipulado de bandejas, líneas de enfriamiento, transporte interno y líneas de envasado cuando se requiere una fuerza elevada de la banda
- Cárnica y avícola, incluyendo líneas de empaquetado
- Aplicaciones espirales
- Industria del mueble

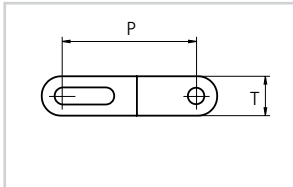
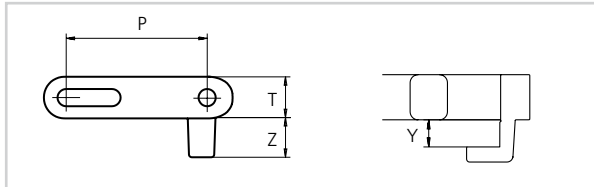
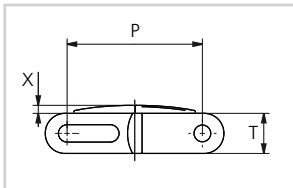
Características del producto:

- Material de POM-D estándar que contiene un componente autolubricante, mejores características antiadherentes y reducción de la fricción
- Fácil de limpiar gracias a un diseño higiénico de las bisagras
- Aplicación de radio ajustado que reduce los requisitos de espacio
- Se requieren menos tiras de soporte gracias a la mayor estabilidad lateral
- Disponible con unos factores de colapso de 2.2 y 1.6

Selección estándar

uni Flex L-ASB
 Abertura de superficie del 47%

uni Flex L-ASB R
 Abertura de superficie del 50%

uni Flex L-ASB T
 Abertura de superficie del 47%

uni Flex L-ASB modulo con inserto de caucho

uni Flex ASB y uni Flex ASB T:
 Radio mínimo interior 2.2 x ancho de la banda.

uni Flex ASB-R:
 Radio mínimo interior 1.6 x ancho de la banda.

Esquemas dimensionales

uni Flex L-ASB
uni Flex L-ASB R

uni Flex L-ASB T
Dimensiones

uni Flex L-ASB modulo con inserto de caucho

	mm	pulgadas		mm	pulgadas
P	50.8	2.00	Z	14.0	0.55
T	15.0	0.59	X	3.00	0.12
Y	9.00	0.35	-	-	-

uni Flex L-ASB con inserto de caucho : Indent min. 71.0 mm , con incrementos de 25.4 mm .
 uni Flex L-ASB R: Indent min. 97.0 mm , con incrementos de 25.4 mm

- Giro lateral
- 50.8 mm (2.00 pulgadas)
- Pasador de presión A1
- ø6.0 mm (0.24 pulgadas)
- Pendiente de patente
- Véase la página 8
- 100 mm (3.94 pulgadas)
- Véase la página 87
- Véase la página 172
- Véase la página 169

Accesorios

- Véase la página 86

Alternativo

- PP **W** PBT **LG**

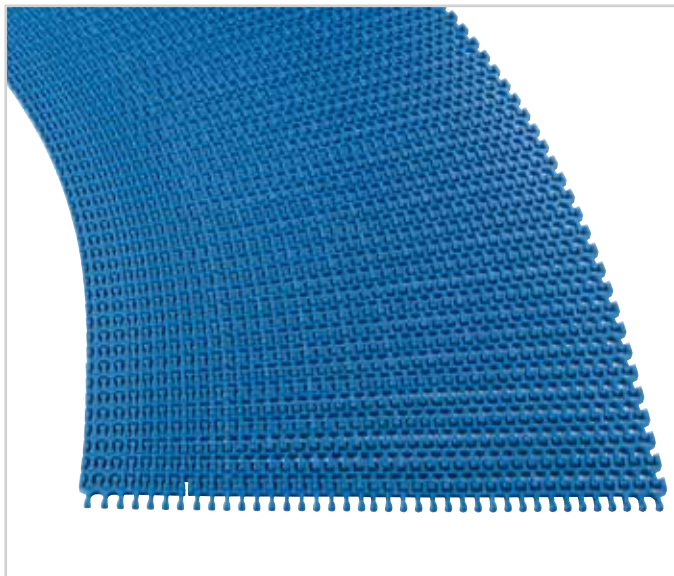
Materiales y colores estándar

Tipo	Materiales y colores estándar	Pasadores estándar materiales y colores
uni Flex L-ASB	POM-D W	PA6.6 B
	POM-D B	PA6.6 B
	PP B W	PA6.6 B
uni Flex L-ASB T	POM-D W	PA6.6 B
	POM-D B	PA6.6 B
	PP B W	PA6.6 B
uni Flex L-ASB R	POM-D W	PA6.6 B
	POM-D B	PA6.6 B
	PP B W	PA6.6 B
uni Flex L-ASB modulo con inserto de caucho	PP B + 03 K	PA6.6 B
uni Flex L-ASB R modulo con inserto de caucho	PP B + 03 K	PA6.6 B
uni Flex L-ASB T modulo con inserto de caucho	PP B + 03 K	PA6.6 B

Anchos estándar para banda modular

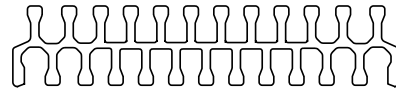
mm	pulgadas	mm	pulgadas	mm	pulgadas	mm	pulgadas	mm	pulgadas	mm	pulgadas	mm	pulgadas	mm	pulgadas
249	9.8	452	17.8	605	23.8	704	27.7	910	35.8	1087	42.8	1545	60.8	2002	78.8
325	12.8	478	18.8	630	24.8	783	30.8	935	36.8	1240	48.8	1697	66.8	2154	84.8
402	15.8	554	21.8	656	25.8	859	33.8	1011	39.8	1392	54.8	1849	72.8	2307	90.8

En los valores anteriores de ancho para la banda, la tolerancia del ancho para la banda en los materiales estándar es de +0/-0.4% a 23 °C (73 °F)

uni Flex L-ASB Single Link®


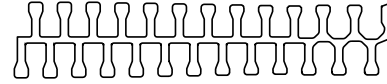
uni Flex L-ASB Single Link® se suministra en los siguientes anchos estándar:

K1280 Doble (325.9 mm (12.83 pulgadas))



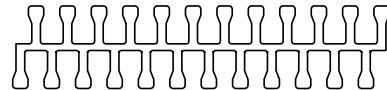
El eslabón doble se divide en dos y se utiliza como parte exterior de la banda.

K1320 L-ASB R (331.5 mm (13.05 pulgadas))



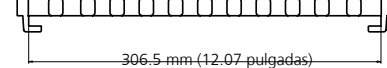
El módulo R se utiliza en la parte interior de la banda para un radio más ajustado.

K1200 Central (299.7 mm (11.80 pulgadas))



El módulo central se utiliza en el medio de la banda.

K1280 Doble L-ASB (325.9 mm (12.83 pulgadas))



uni Flex L-ASB Single Link® materiales y colores estándar véase la página 84.

Eslabón Único estándar®

Tipo de banda y anchos	K1200 Central 299.7 mm (11.80 pulgadas)	K1280 Doble 325.9 mm (12.83 pulgadas)	K1320 331.5 mm (13.05 pulgadas)
uni Flex L-ASB	X	X	
uni Flex L-ASB T		X	
uni Flex L-ASB R			X
uni Flex L-ASB modulo con inserto de caucho	X	X	X

Por favor, tenga en cuenta: Únicamente la bisagra exterior del doble y el módulo R se puede utilizar para retener el pasador del cierre

Carga máxima admisible en la curva

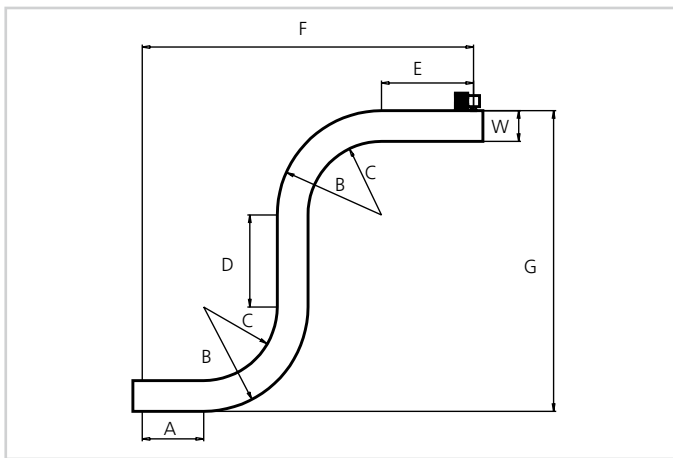
Material de la banda	Ancho de la banda W	POM		PP	
		PA6.6		PA6.6	
Material del pasador	pulgadas	N	lbf	N	lbf
uni Flex L-ASB T R modulo con inserto de caucho	12 pulgadas <= W < 18 pulgadas	2440	559	1440	346
	W > 18 pulgadas	3110	699	1960	441

Máxima carga admisible en las secciones rectas

Material de la banda	POM		PP	
	PA6.6		PP PA6.6	
Material del pasador	N/m	lbf/ft	N/m	lbf/ft
uni Flex L-ASB T R	40000	2740	20000	3478
uni Flex L-ASB T R modulo con inserto de caucho	-	-	20000	3478

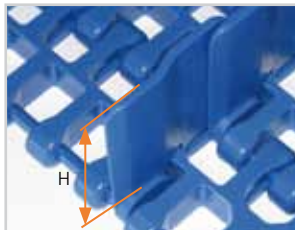
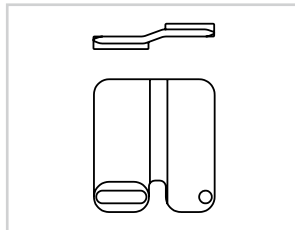
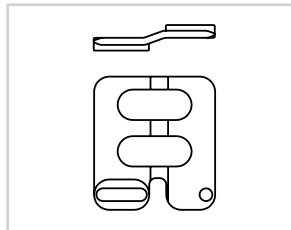
Pesos de banda

Material de la banda	POM		PP	
Material del pasador	PA6.6		PP	
	kg/m ²	lb/ft ²	kg/m ²	lb/ft ²
uni Flex L-ASB T	9.8	2.00	6.0	1.20
uni Flex L-ASB R	9.8	2.00	-	-
uni Flex L-ASB modulo con inserto de caucho	-	-	6.5	1.33

Instrucciones de diseño
Transportadores - L

Transportadores - C

	uni Flex L-ASB uni Flex L-ASB T	uni Flex L-ASB R (interior)
A	min. 1.5 x W	min. 1.5 x W
B	min. 3.2 x W	min. 2.6 x W
C	min. 2.2 x W	min. 1.6 x W
D	min. 2.0 x W	min. 2.0 x W
E	min. 2.0 x W	min. 2.0 x W
F	min. 8.9 x W	min. 7.7 x W
G	min. 8.4 x W	min. 7.2 x W

uni Flex L-ASB R no se puede utilizar con los transportadores - S

Transportadores - S
Accesorios | Separador de carril

Separador de carril

Separador de carril

**Separador de carril
Paso de aire**
Dimensiones

Estilo	H	
	mm	pulgadas
Separador de carril	10.0	0.39
Separador de carril	25.4	1.00
Separador de carril	50.0	2.00
Separador de carril Paso de aire	50.0	2.00

Material y color estándar

 POM-D **B** W

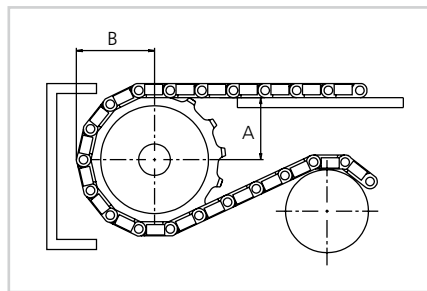
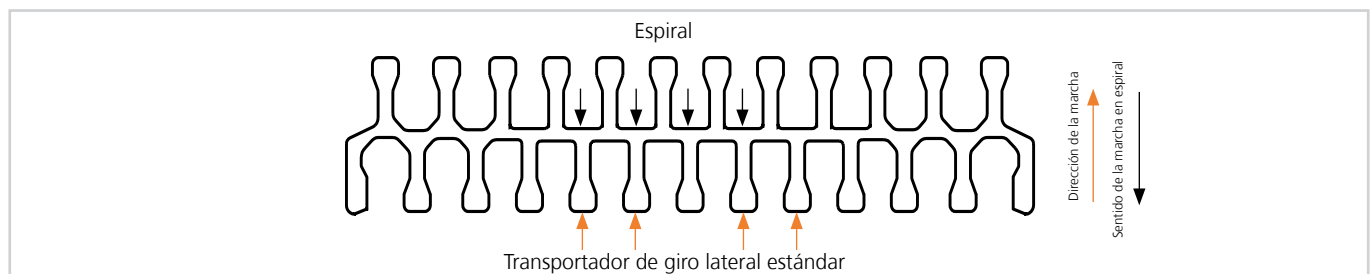
Min. estándar indent para separadores de carril es de: 80.0 mm (3.15 in.) con incrementos de 25.4 mm (1.00 pulgadas).

Ruedas Estándar

Nº de dientes	Diámetro de paso		Diámetro exterior		Eje		Nº de referencia plástico
	mm	pulgadas	mm	pulgadas	mm	pulgadas	
8	132.7	5.18	134.6	5.30	∅18.0/70.0	∅0.71/2.76	673PA6FLASB08211N00
					sq 38.1	sq 1.50	673PA6FLASB08211N00I150S
					sq 40.0	sq 1.57	673PA6FLASB08211N00M040S
					sq 50.8	sq 2.00	673PA6FLASB08211N00I200S
10	164.4	6.46	168.3	6.63	∅18.0/70.0	∅0.71/2.76	673PA6FLASB10211N00
					sq 38.1	sq 1.50	673PA6FLASB10211N00I150S
					sq 40.0	sq 1.57	673PA6FLASB10211N00M040S
					sq 50.8	sq 2.00	673PA6FLASB10211N00I200S
12	196.3	7.74	203.5	8.01	∅18.0/120.0	∅0.71/4.76	673PA6FLASB12211N00
					sq 38.1	sq 1.50	673PA6FLASB12211N00I150S
					sq 40.0	sq 1.57	673PA6FLASB12211N00M040S
					sq 50.8	sq 2.00	673PA6FLASB12211N00I200S
15	244.3	9.66	253.4	9.98	∅18.0/150.0	∅0.71/5.91	673PA6FLASB15211N00
					sq 38.1	sq 1.50	673PA6FLASB15211N00I150S
					sq 40.0	sq 1.57	673PA6FLASB15211N00M040S
					sq 50.8	sq 2.00	673PA6FLASB15211N00I200S
					sq 60.0	sq 2.36	673PA6FLASB15211N00M060S
					sq 63.5	sq 2.50	673PA6FLASB15211N00I250S

Colocación de guías de deslizamiento y ruedas

Nº de dientes	Longitud mínima de B		Distancia guía de deslizamiento A	
	mm	pulgadas	mm	pulgadas
8	74.4	2.93	54.3	2.14
10	90.3	3.56	71.3	2.81
12	106.4	4.19	88.0	3.47
15	130.6	5.14	112.9	4.45


Colocación de ruedas

Carga máx. por rueda

Material de la banda	POM		PP	
	N	lbf	N	lbf
uni Flex L-ASB	2500	562	1200	270