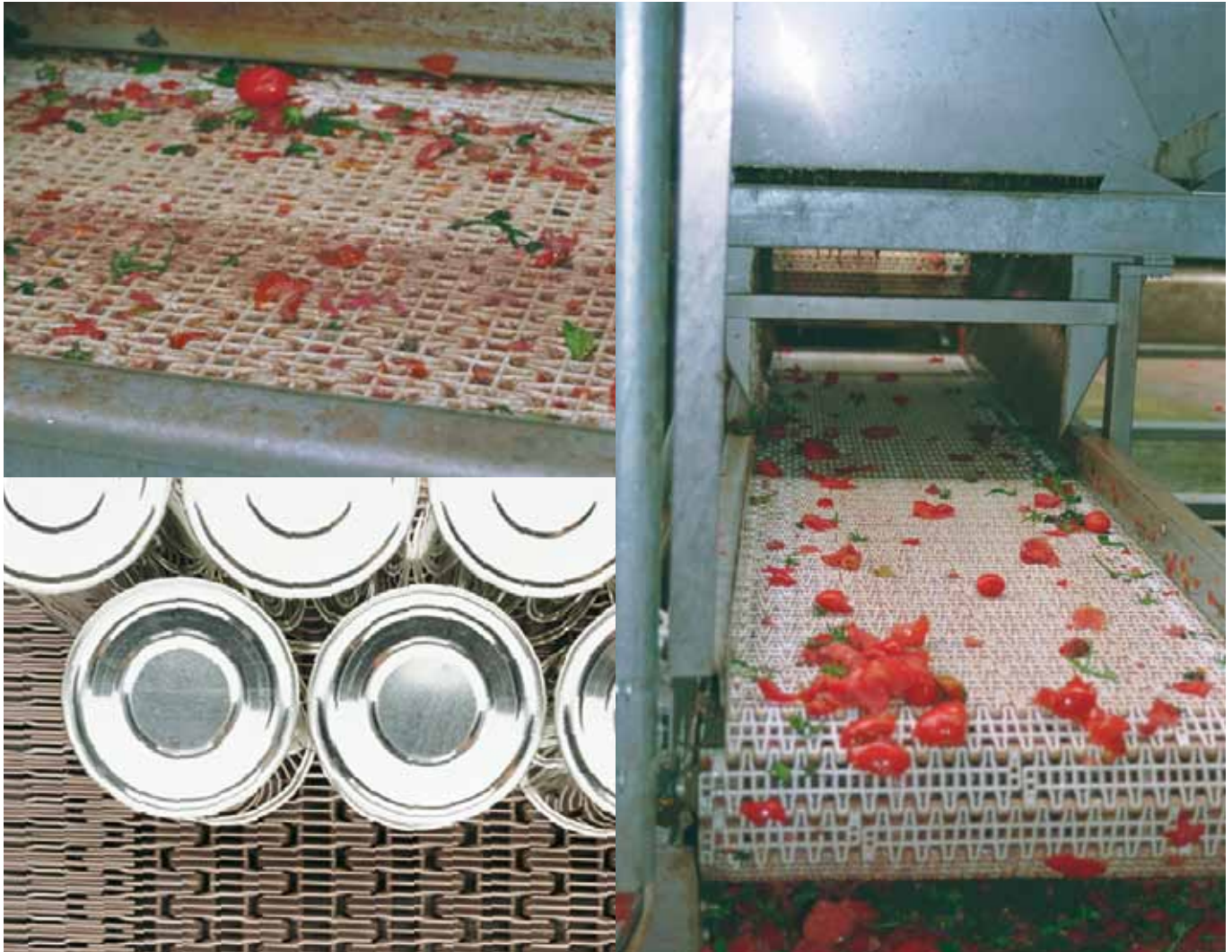


Paso de 50.0 mm (1.97 pulgadas)

uni L-SNB – La banda para transporte pesado con superficie abierta y reforzada (rib)

La banda de paso 2 pulgadas uni Large SNB está diseñada para aplicaciones pesadas en diversas industrias. Su superficie única reduce la fricción y el contacto de los productos con la banda, e incrementa el paso de aire. La banda uni L-SNB presenta una opción de mallas de refuerzo única que permite el control del paso en aplicaciones de alta temperatura.

La banda uni L-SNB mejora el funcionamiento en las siguientes industrias/aplicaciones:

- Cárnicas, incluyendo líneas de microondas, de enfriamiento y de congelación
- Fruta y verdura, incluyendo líneas de desecado, enfriamiento y congelación
- Pasta, incluyendo escaldadores, pasteurizadores y líneas de refrigeración
- Bebidas, incluyendo mesas de acumulación, pasteurizadores y paletizadoras
- Fabricación de latas, incluyendo mesas de acumulación, manipulación masiva, paletizadoras, llenado de baterías y líneas de carga

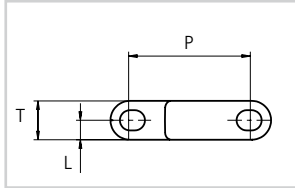
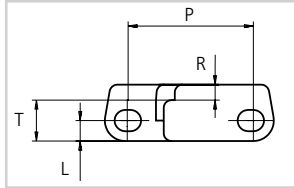
Características del producto y ventajas de funcionamiento:

- Menor fricción y contacto con el producto – para cocinar, enfriar y congelar productos fácilmente
- Área abierta amplia para un drenaje fácil
- Las mallas de refuerzo en acero inoxidable evitan el alargamiento por temperatura de la banda
- Limpieza fácil que permite reducir el mantenimiento y los tiempos muertos
- Peines para una transferencia sin problemas
- Radio pequeño de contra flexión para transportadores más ajustados

Selección estándar

uni L-SNB
 Abertura de superficie del 36%

uni L-SNB Rib
 Abertura de superficie del 36%

Esquemas dimensionales

uni L-SNB

uni L-SNB Rib
Dimensiones

	mm	pulgadas
L	8.0	0.31
P	50.0	1.97
R	6.0	0.23
T	16.0	0.63

- Tramo recto
- 50.0 mm (1.97 pulgadas)
- Cierre lateral
- ø8 mm (0.31 pulgadas)
- Patentado
- Véase la página 8
- 70 mm (2.8 pulgadas)
uni L-SNB Rib: 140 mm (5.5 pulgadas)
- Véase la página 156
- Véase la página 172

Alternativo

 PE **W** **SS304**
Accesorios

- Véase la página 157
- SS316** Véase la página 155

Materiales y colores estándar

Tipo	Materiales y colores estándar	Pasadores estándar Materiales y colores	Cierres estándar Materiales y colores
uni L-SNB	PP W	PP W	PP W
	PP N	PP W	PP N
uni L-SNB Rib	POM-LF BR	PP W	PP G
	PP G	PP W	PP G

Opciones de varillas por material y color:

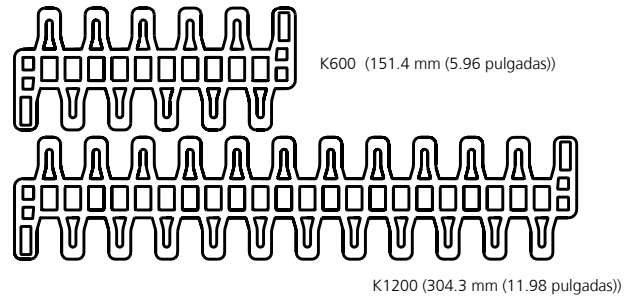
 PE **W** **SS304**
Anchos estándar para banda modular (Véase la página siguiente para anchos en Snap Link®)

mm	pulgadas	mm	pulgadas	mm	pulgadas	mm	pulgadas	mm	pulgadas
152	6.0	760	29.9	1369	53.9	1977	77.8	2585	101.8
228	9.0	836	32.9	1445	56.9	2053	80.8	2661	104.8
304	12.0	912	35.9	1521	59.9	2129	83.8	2737	107.8
380	15.0	988	38.9	1597	62.9	2205	86.8	2813	110.7
456	18.0	1064	41.9	1673	65.9	2281	89.8	2889	113.7
532	20.9	1140	44.9	1749	68.9	2357	92.8	2965	116.7
608	23.9	1217	47.9	1825	71.9	2433	95.8	3041	119.7
684	26.9	1293	50.9	1901	74.8	2509	98.8	3117	122.7

En los valores anteriores de ancho para la banda, la tolerancia del ancho para la banda en los materiales estándar es de +0/-0,4% a 23° C/73 °F.

uni L-SNB Single Link®


uni L-SNB Single Link® se suministra en los siguientes anchos estándar:



uni L-SNB Single Link® materiales y colores estándar véase la página 154.

Pesos de banda

Material de la banda	POM-LF				PP			
	plástico		acero		plástico		acero	
	kg/m ²	lb/ft ²	kg/m ²	lb/ft ²	kg/m ²	lb/ft ²	kg/m ²	lb/ft ²
uni L-SNB	10.2	2.09	17.1	3.50	6.7	1.37	13.8	2.83
uni L-SNB Rib	14.8	3.03	21.8	4.46	9.8	2.01	16.7	3.42

Esfuerzo de tracción admisible

Material de la banda	POM-LF		PP	
	N/m	lbf/ft	N/m	lbf/ft
uni L-SNB	35000	2398	17500	1199
uni L-SNB Rib	55000	3768	29800	12042

uni L-SNB Mallas de refuerzo


El uso de bandas uni-chains con mallas de refuerzo SS / control del paso en escaladores, cocederos y otras aplicaciones a temperaturas altas reducen en más de un 90% el alargamiento por efecto de la temperatura. Esto simplifica el sistema tensor de la banda y reduce su mantenimiento.

uni-chains recomienda el uso de tres mallas de refuerzo por cada módulo K1200.

Nota: Las mallas de refuerzo requieren la utilización de pasadores SS.

Capacidad de carga por malla de refuerzo

	N/hilera	N/hilera
uni L-SNB	2500	562

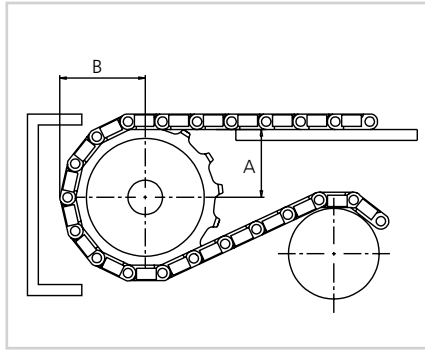
Ruedas Estándar

Nº de dientes	Diámetro de paso		Diámetro exterior		Diámetro cubo		Eje		Nº de referencia plástico
	mm	pulgadas	mm	pulgadas	mm	pulgadas	mm	pulgadas	
6	100.0	3.94	92.5	3.64	70.0	2.76	∅18.0/40.0*	∅0.71/1.57*	203PA6LSNB06211LG00
8	130.7	5.15	128.6	5.06	70.0	2.76	∅18.0/40.0*	∅0.71/1.57*	203PA6LSNB08211LG00
					100.0	3.94	∅40.0/70.0*	∅1.57/2.76*	203PA6LSNB08211N01
10	161.8	6.37	159.8	6.29	70.0	2.76	∅18.0/40.0*	∅0.71/1.57*	203PA6LSNB10211LG00
					120.0	4.72	∅40.0/70.0*	∅1.57/2.76*	203PA6LSNB10211N01
12	193.2	7.61	192.5	7.58	70.0	2.76	∅18.0/40.0*	∅0.71/1.57*	203PA6LSNB12211LG00
					120.0	4.72	∅40.0/70.0*	∅1.57/2.76*	203PA6LSNB12211N01
16	256.3	10.09	257.3	10.13	200.0	7.87	∅40.0/70.0*	∅1.57/2.76*	203PA6LSNB16211N01

* Eje redondo mínimo/máximo.

Colocación de guías de deslizamiento y ruedas

Nº de dientes	Longitud mínima de B		Distancia guía de deslizamiento A	
	mm	pulgadas	mm	pulgadas
6	58.0	2.28	35.3	1.39
8	73.3	2.89	52.4	2.06
10	88.9	3.50	69.0	2.72
12	104.6	4.12	85.3	3.36
16	136.1	5.36	117.7	4.63

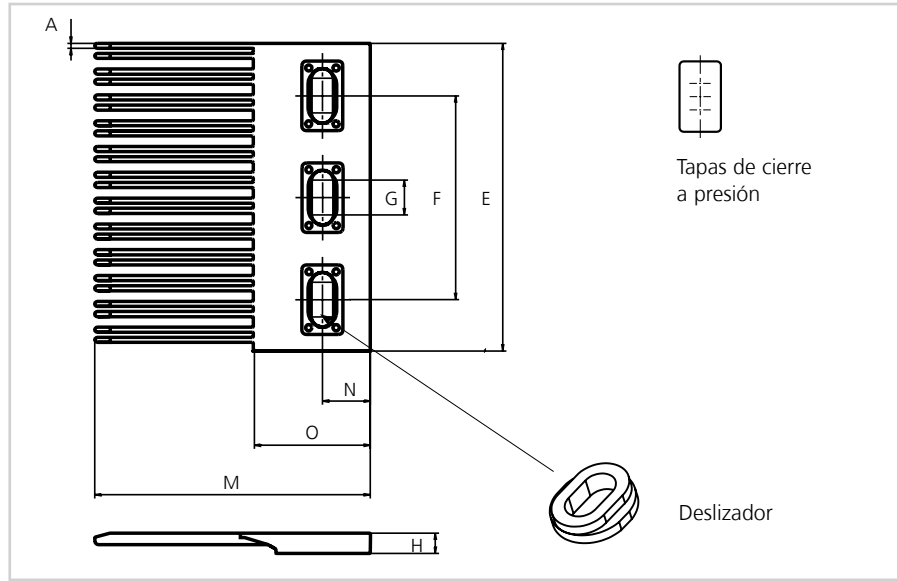


Otros números de dientes se suministran bajo pedido. Se suministran ruedas en dos partes bajo pedido.

Carga máx. por rueda

Material de la banda	POM-LF		PP	
	N	lbf	N	lbf
uni L-SNB	4000	899	2200	496

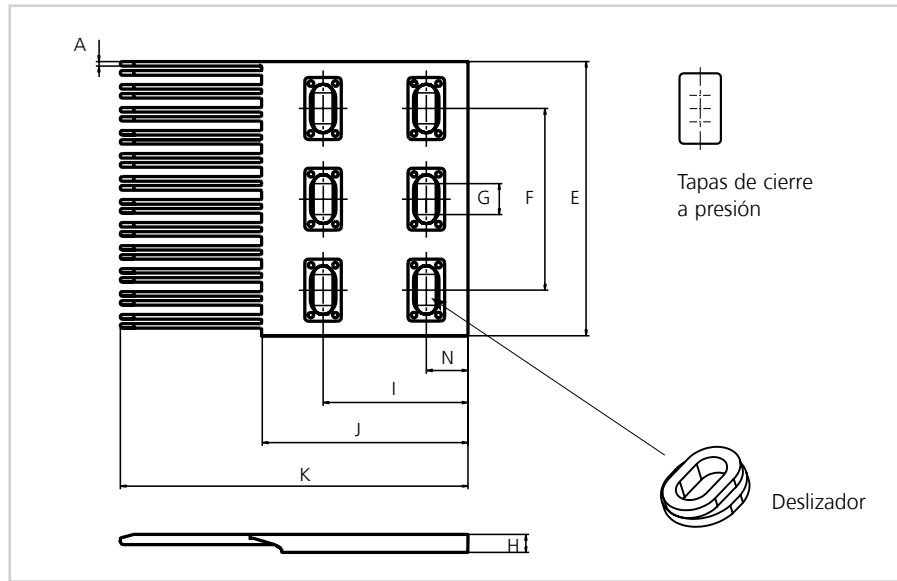
Accesorios | Peines



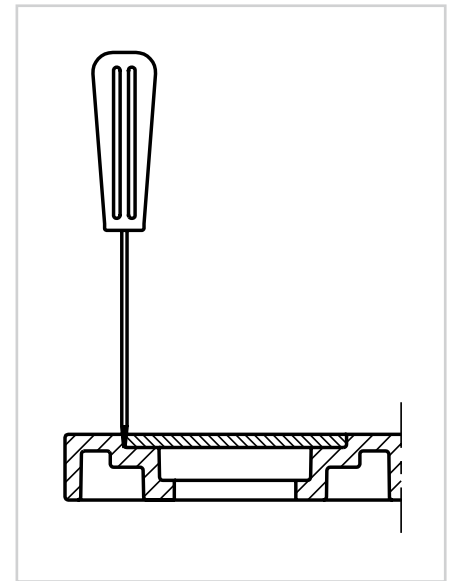
Peine tipo A para uni L-SNB

Dimensiones

	mm	pulgadas
A	2.5	0.10
E	152.1	5.99
F	100.3	3.95
G	12.0	0.47
H	10.0	0.39
I	80.0	3.15
J	114.0	4.49
K	192.0	7.56
M	135.0	5.31
N	23.0	0.91
O	57.0	6.18



Peine tipo B para uni L-SNB



Todos los sistemas de banda uni-chains tipo rib pueden equiparse con peines de transferencia. Los peines se suministran con tapas de cierre, que se ajustan una vez colocados los peines. Las

tapas de cierre pueden soltarse usando un destornillador, insertándolo entre la tapa y el peine. Para ajustar las variaciones en el ancho de la banda por cambios de temperatura, un

deslizador facilita el movimiento lateral de los peines.

Material y color estándar

POM-LF **BR** POM-DI **G**