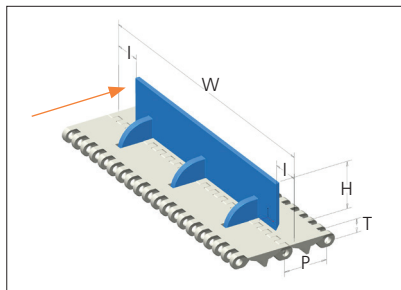
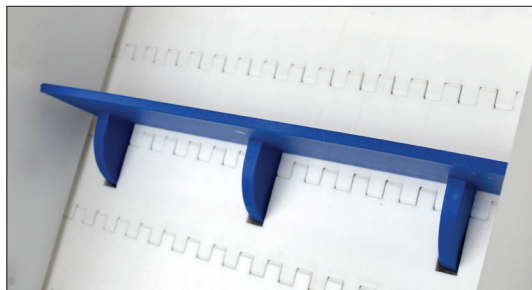




# Banda modular de plástico uni MPB Pop-up flight



Banda elevadora rectilínea  
 Paso nominal: 50.8 mm (2.00 in)  
 Tipo de superficie: plana  
 Abertura de superficie: cerrada  
 Radio de contra flexión:  
 100 mm (3.9 in). mín.  
 Diámetro del pasador:  $\varnothing$ 8 mm (0.31 in)

<b>Material y color de la banda</b>	PP <b>W</b> <b>B</b>	PE-I <b>N</b> <b>B</b>		mm	in		mm	in	
<b>Material y color de la banda</b>	PP <b>W</b>	PE <b>W</b>		<b>H</b>	54.8	2.16	<b>T</b>	16.0	0.63
<b>Material y color de la banda</b>	PP-I <b>W</b> <b>B</b>	PE-I <b>W</b> <b>B</b>		<b>I</b>	34.0	1.34	-	-	-
				<b>P</b>	50.8	2.00	-	-	-

Material y color no estándares: Ver Vista general del material y color de uni.

Materiales alternativos del pasador y del cierre: Pasador: PA6.6 **N** PP **W** PE **W** PBT **LG** SS304 Pasador de cierre: PA6.6 **B** PBT **LG**

## Capacidad de carga de la banda

Dimensiones de la banda						Fuerza de tracción admisible (Material de la banda/pasador)				Carga máxima admisible por hilera de Pop-up	
Ancho de la banda (W)		Indent lateral (I)*		Ancho útil del Pop-up (B)		PP/PP		PE-I/PE			
mm	in	mm	in	mm	in	N	lbf	N	lbf	kg	libras
302	11.9	34	1.34	234	9.2	4832	1086	3926	883	12	27
353	13.9	34	1.34	285	11.2	5648	1270	4589	1032	14	31
403	15.9	34	1.34	335	13.2	6448	1450	5239	1178	16	36
453	17.8	34	1.34	385	15.2	7248	1629	5889	1324	18	40
504	19.8	34	1.34	436	19.2	8064	1813	6552	1473	20	44
554	21.8	34	1.34	486	19.1	8864	1993	7202	1619	22	49
604	23.8	34	1.34	536	21.1	9664	2173	7852	1765	24	53

La tolerancia general de la anchura es de +0/-0.4% a 23 °C/ 73 °F. Para otras anchuras, póngase en contacto con el servicio de atención al cliente.

\*El indent estándar es de 34 mm (1.34 in). consulten otras disposiciones bajo solicitud.



STANDARD

STRAIGHT RUNNING

PITCH 50.8 MM/2.00 IN

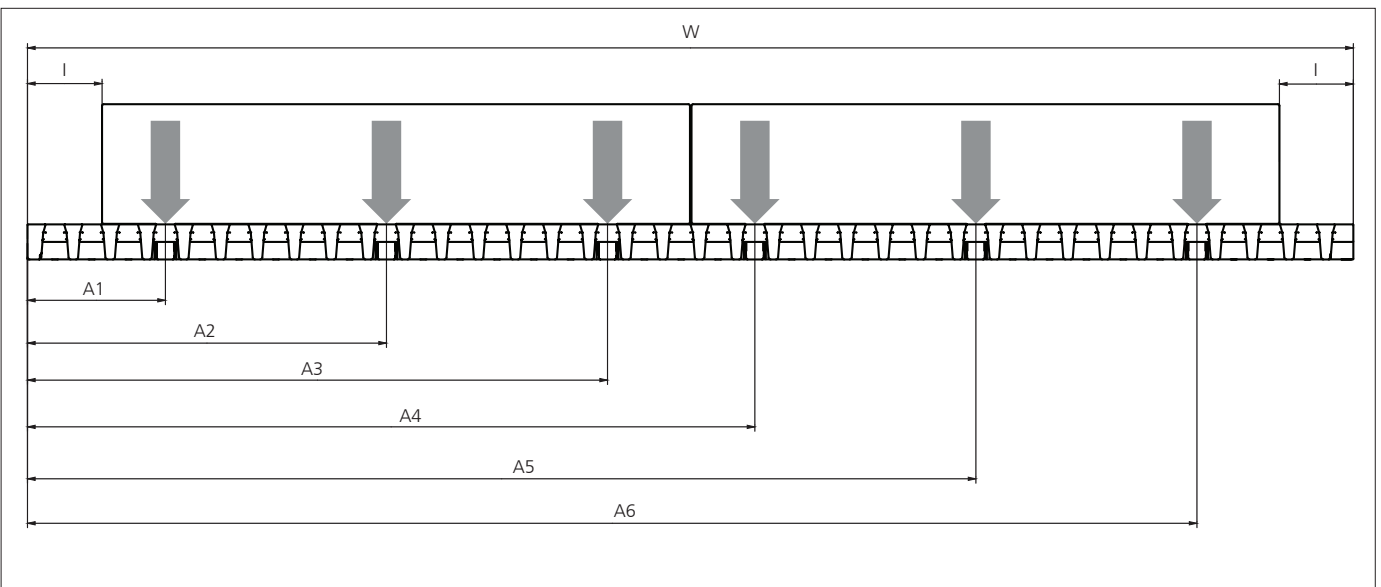
Bandas dimensiones		Peso de la banda Base (Material de la banda/pasador)				Añadir peso por hilera de Pop-Up				Información de construcción		
										Número mínimo de ruedas dentadas motrices requeridas	Número requerido de perfiles PE1000 de accionamiento	Número requerido de perfiles PE1000 de soporte
Ancho de la banda (W)		PP/PP		PE-I/PE		PP-I/PP		PE-I/PE				
mm	in	kg/m	lb/ft	kg/m	lb/ft	kg/m	lb/ft	Kg/m	lb/ft	Unidades	Unidades	Unidades
302	11.9	2.5	1.7	2.7	1.8	0.08	0.17	0.08	0.18	2	3	2
353	13.9	2.9	2.0	3.1	2.1	0.10	0.22	0.10	0.23	2	4	2
403	15.9	3.3	2.2	3.5	2.4	0.12	0.26	0.13	0.28	2	4	2
453	17.8	3.8	2.5	4.0	2.7	0.13	0.28	0.14	0.30	3	5	2
504	19.8	4.2	2.8	4.4	3.0	0.14	0.31	0.15	0.33	3	5	2
554	21.8	4.6	3.1	4.9	3.3	0.16	0.35	0.17	0.38	4	6	2
604	23.8	5.0	3.4	5.3	3.6	0.17	0.38	0.18	0.40	4	6	2

\*Máx. Carga por unidad de rueda dentada de transmisión. Material de la banda: POM-DI con rodillo de contracción de 2000 N (450 lbf) sin rodillo de contracción de 1250 N (281 lbf)

### Disposición de las guías de activación requeridas

Dimensiones de la banda						Cintas de desgaste de activación Distancia desde el borde izquierdo de la banda											
Ancho de banda (W)		Indent lateral* (I)		Anchura del Pop-up (B)		A1		A2		A3		A4		A5		A6	
mm	in	mm	in	mm	in	mm	in	mm	in	mm	in	mm	in	mm	in	mm	in
302	11.9	34	1.34	234	9.2	46	1.81	147	5.79	248	9.76	-	-	-	-	-	-
353	13.9	34	1.34	285	11.2	63	2.48	164	6.46	197	7.76	298	11.73	-	-	-	-
403	15.9	34	1.34	335	13.2	63	2.48	164	6.46	231	9.09	332	13.07	-	-	-	-
453	17.8	34	1.34	385	15.2	46	1.81	147	5.79	248	9.76	298	11.73	399	15.71	-	-
504	19.8	34	1.34	436	19.2	63	2.48	164	6.46	265	10.43	332	13.07	433	17.05	-	-
554	21.8	34	1.34	486	19.1	46	1.81	147	5.79	248	9.76	281	11.06	382	15.04	483	19.02
604	23.8	34	1.34	536	21.1	63	2.48	164	6.46	265	10.43	332	13.07	433	17.05	533	20.98

\*El indent estándar es de 34 mm (1.34 in). consulten a nuestros técnicos disposiciones alternativas.



↓ = Disposición de los perfiles de activación

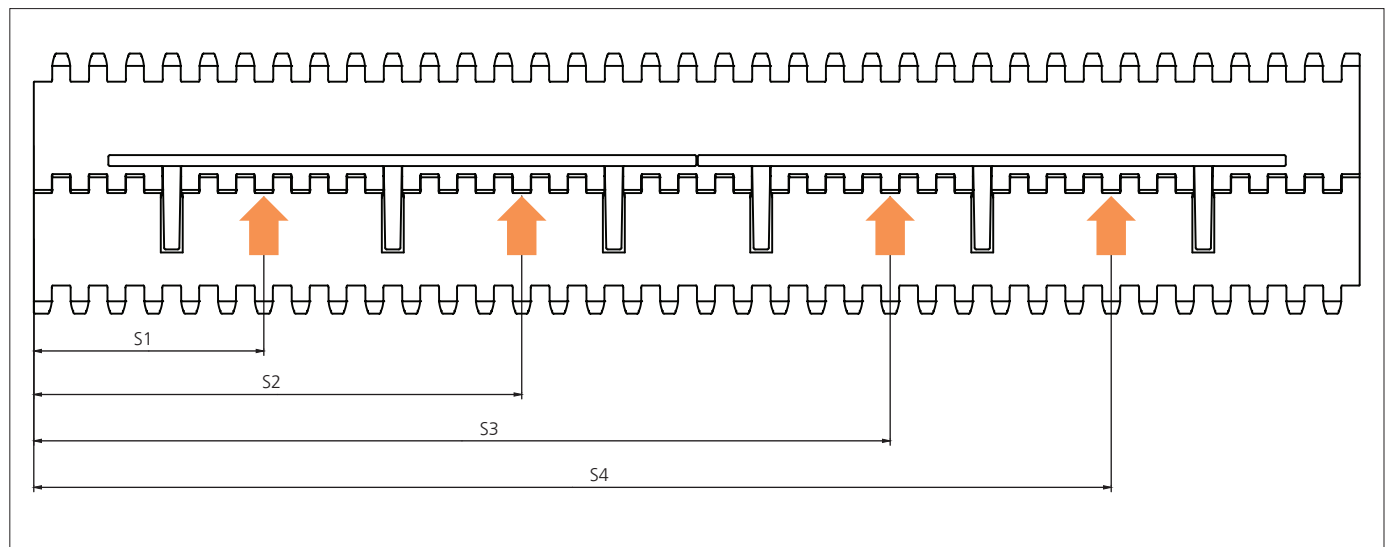
Las cotas indicadas, son calculadas desde el extremo izquierdo de la banda hacia su derecha, consideradas las mismas desde su vista en planta y en el sentido de avance de la banda.

### Distribución de las ruedas dentadas

Dimensiones de la banda						Número mínimo de ruedas motrices	Posición de la rueda dentada Distancia desde el borde izquierdo de la banda							
Ancho de la banda (W)		Indent lateral (I)		Anchura del Pop-up (B)			S1		S2		S3		S4	
mm	in	mm	in	mm	in		mm	in	mm	in	mm	in	mm	in
302	11.9	34	1.34	234	9.2	2	88	3.46	206	8.11	-	-	-	-
353	13.9	34	1.34	285	11.2	2	105	4.13	256	10.08	-	-	-	-
403	15.9	34	1.34	335	13.2	2	105	4.13	290	11.42	-	-	-	-
453	17.8	34	1.34	385	15.2	3	88	3.46	206	8.11	357	14.06	-	-
504	19.8	34	1.34	436	19.2	3	105	4.13	223	8.78	391	15.39	-	-
554	21.8	34	1.34	486	19.1	4	88	3.46	206	8.11	323	12.72	441	17.36
604	23.8	34	1.34	536	21.1	4	105	4.13	223	8.78	374	14.72	491	19.33

\*Indent mínimo lateral de 34 mm. Consulten a nuestros técnicos disposiciones alternativas.

\*\*Máx. Carga por rueda dentada de transmisión. Material de la banda: POM-DI con rodillo de abrazamiento de 2000 N (450 lbf) sin rodillo de contracción de 1250 N (281 lbf)

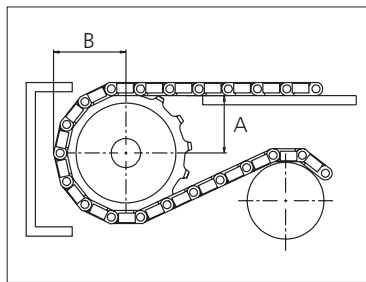
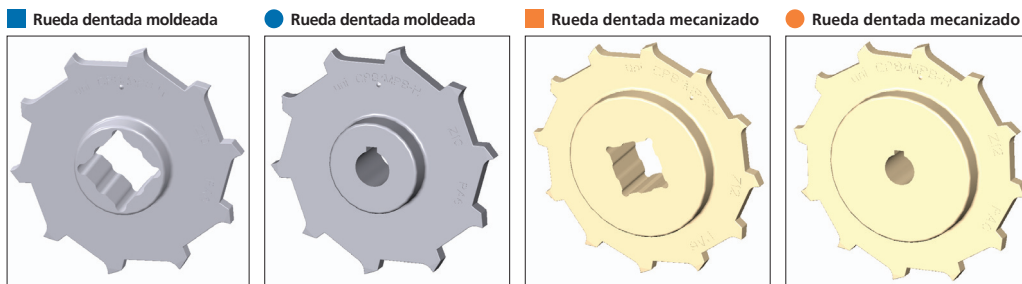


↑ = Colocación de las ruedas dentadas

Compruebe que las ruedas dentadas no coincidan con la zona de accionamiento de los Pop-up. Utilice anillos de sujeción para evitar que las mismas puedan desplazarse lateralmente. Recuerde habilitar la holgura suficiente entre ambos elementos.

## Sprocket

Número de dientes	Gama disponible												Diámetro exterior		Diámetro de paso		Diámetro del cubo		Dimensión A		Dimensión B		Unidireccional	Moldeado PA6 LG	Mecanizado PA6 N
	Dimensiones		0.75	0.79	0.98	1.00	1.18	1.25	1.50	1.57	2.36	2.50													
	in	mm	19.1	20.0	25.0	25.4	30.0	31.8	38.1	40.0	60.0	63.5	mm	in	mm	in	mm	in	mm	in					
Z08	x				●	●	●	■	■				132.9	5.23	132.8	5.23	65.0	2.56	53.3	2.10	74.9	2.95	x	x	
Z10	x					●	●	■	■				166.3	6.55	164.4	6.47	65.0	2.56	70.2	2.76	90.7	3.57	x	x	
Z10										■	■		166.3	6.55	164.4	6.47	120.0	4.72	70.2	2.76	90.7	3.57	x	x	
Z12	x					●	●	■	■	■	■		198.6	7.82	196.3	7.73	120.0	4.72	86.8	3.42	106.6	4.20	x	x	
Z16	x					●	●	■	■	■	■		263.8	10.39	260.4	10.25	150.0	5.91	119.7	4.71	138.7	5.46	x		x



Material y color no estándares: Ver Vista general del material y color de uni.

Una sola fila MPB: las ruedas dentadas unidireccionales como se muestran anteriormente. se recomiendan para el uso en transportadores de un único sentido de avance.

Dos filas MPB: las ruedas dentadas bidireccionales están disponibles y pueden utilizarse en transportadores cuando se necesite invertir el sentido de avance del mismo.

No dude en consultar otros tamaños de ruedas dentadas cuando se solicite.

Se tienen disponibles ruedas dentadas de dos partes cuando se solicite.

Las ruedas dentadas mecanizadas con eje redondo se suministrarán con chavetero.

Se tienen disponibles otros diámetros de calibre cuando se solicite.

Anillos de retención uni: Ver Hoja de datos de los anillos de retención uni

Anchura de la rueda dentada = unidireccional: 42.3 mm (1.67 in)

Anchura del diente= unidireccional: 9.5 mm (0.37 in)

La carga máxima por rueda dentada mostrada no toma en cuenta el diámetro del calibre.

Por favor. asegúrese de que el eje que ha elegido tenga el tamaño suficiente para la carga correspondiente.

Para más información sobre las ruedas dentadas. póngase en contacto con el servicio de atención al cliente.

uni MPB Pop-up flight C/1309-02



Asesoramiento sólido  
Para todas sus necesidades en sistemas de bandas  
Ventas y Servicio local  
[www.ammeraalbeltech.com](http://www.ammeraalbeltech.com)

**Ammeraal Beltech Modular A/S**  
Hjulmagervej 21  
DK-7100 Vejle

T +45 7572 3100  
F +45 7572 3348  
admin@unichains.com  
www.unichains.com

Esta información está sujeta a modificaciones debido a una evolución constante. Ammeraal Beltech no se hará responsable por el uso incorrecto de la información mencionada anteriormente. Esta información reemplaza a la información previa. Todas las actividades realizadas y los servicios prestados por Ammeraal Beltech están sujetas a las condiciones generales de venta y entrega. también se aplican en sus compañías operativas.