

Paso de 50.0 mm (1.97 pulgadas)



uni OPB – La banda con una superficie abierta superior e inferior única

La banda de paso de 2 pulgadas uni OPB se ha desarrollado para los procesos de cocción, escaldado y pasteurizado en la industria alimentaria. Sus diferentes aperturas le dotan de un alto rendimiento con varios productos alimenticios.

La banda uni OBP se usa normalmente en las siguientes industrias/aplicaciones:

- Fruta y verdura, incluyendo elevadores, escaldadores, líneas de enfriado y pasteurizadores
- Pasta, incluyendo escaldadores, pasteurizadores y líneas de enfriado
- Agricultura (maíz y arroz), incluyendo elevadores, escaldadores y líneas de enfriado
- Bebidas, incluyendo mesas de acumulación, pasteurizadores y paletizadoras

Características del producto y ventajas de funcionamiento:

- Distintas aperturas, incluyendo mallas de apertura fina para drenaje de agua
- La opción de control del paso / mallas de refuerzo reduce el alargamiento hasta un 90% en aplicaciones a alta temperatura
- Parte inferior resistente al desgaste y a los impactos
- Soportes reforzados, para elevadores con carga y transportadores inclinados
- Peines para una transferencia sin problemas

Selección estándar

uni OPB 4V 23%

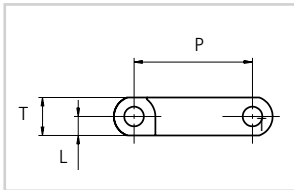
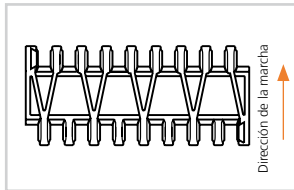
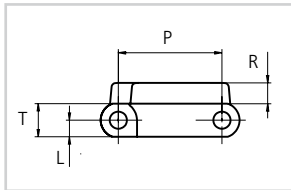
uni OPB 4V 23%
 apertura fina

uni OPB 4V 23% Rib

uni OPB 4V 36%

* Es posible la circulación en ambos sentidos. uni-chains recomienda la circulación en este sentido.

Nota: uni OPB 4V-23%, uni OPB 4V-23% Rib y uni OPB 4V-36% cuentan con aprobación USDA para contacto directo con alimentos en su publicación "Equipos Aceptados para Industrias Cárnicas y Avícolas".

Esquemas dimensionales

uni OPB 4V

Parte inferior uni OPB 4V

uni OPB 4V Rib
Dimensiones

	mm	pulgadas
L	8.0	0.31
P	50.0	1.97
R	10.0	0.39
T	16.0	0.63



Tramo recto



50.0 mm (1.97 pulgadas)



ø8 mm (0.31 pulgadas)



Véase la página 8



75 mm (3.0 pulgadas)

Rib: 300 mm (11.8 pulgadas)

Protecciones laterales: 200 mm (7.9 pulgadas)



Véase la página 161



Véase la página 172

Alternativo

 PE **W** PA6.6 **N B** PBT **LG**

 PP **W** PE **W** SS304 SS316

 PBT **LG**

 PP **W** **G B** PE **W** **B**

 PP-HW **LB**
Accesorios


Véase la página 162



Véase la página 162



Véase la página 163



SS316 Véase la página 160

Materiales y colores estándar

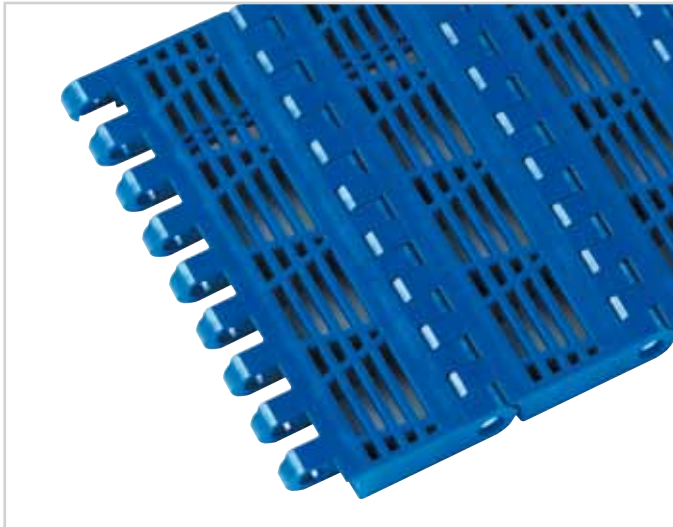
Tipo	Materiales y colores estándar	Materiales de pasadores y colores estándar
uni OPB 4V 23%	PP-HW B	PP-HW LB
uni OPB 4V 23% Apertura fina	PP-HW B + PP W	PP-HW LB
uni OPB 4V 23% Rib	PP G	PP W
uni OPB 4V 36%	PP W	PP W

Opciones alternativas de material y color indicados en la parte superior.

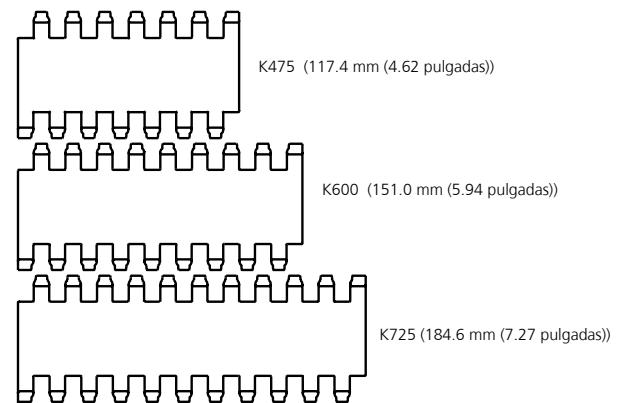
Anchos estándar para banda modular (Véase la página siguiente para anchos en Snap Link®)

mm	pulgadas	mm	pulgadas	mm	pulgadas	mm	pulgadas	mm	pulgadas
151	5.9	452	17.8	754	29.7	1055	41.5	2262	89.1
185	7.3	486	19.1	788	31.0	1206	47.5	2413	95.0
268	10.6	503	19.8	804	31.7	1357	53.4	2564	100.9
302	11.9	536	21.1	872	34.3	1508	59.4	2714	106.9
335	13.2	570	22.4	905	35.6	1659	65.3	2865	112.8
386	15.2	603	23.7	938	36.9	1810	71.2	3016	118.7
403	15.9	636	25.0	988	38.9	1960	77.2	3167	124.7
418	16.5	703	27.7	1022	40.2	2111	83.1	3318	130.6

En los valores anteriores de ancho para la banda, la tolerancia del ancho para la banda en los materiales estándar es de +0/-0.4% a 23°C/73 °F.
 Nota: Para anchos de banda del 23% de apertura fina, añádase por favor un 0.35% a los valores anteriores.

uni OPB Single Link®


uni OPB Single Link® se suministra en los siguientes anchos estándar:



uni OPB Single Link® materiales y colores estándar véase la página 158.

Anchos para bandas uni OPB Single Link®

Tipo de banda y anchos	K475 117.4 mm (4.62 pulgadas)	K600 151.0 mm (5.94 pulgadas)	K725 184.6 mm (7.27 pulgadas)
uni OPB 4V 23%	X	X	X
uni OPB 4V 23% apertura fina	X	X	X
uni OPB 4V 23% Rib		X	
uni OPB 4V 36%		X	

Pesos de banda

Material de la banda	POM				PP			
	plástico		acero		plástico		acero	
	kg/m ²	lb/ft ²	kg/m ²	lb/ft ²	kg/m ²	lb/ft ²	kg/m ²	lb/ft ²
uni OPB 23% apertura fina	10.1	2.07	17.0	3.48	6.8	1.39	13.7	2.81
uni OPB Rib	14.6	2.99	21.5	4.40	9.7	1.99	16.6	3.40
uni OPB 36%	9.5	1.95	14.4	3.36	6.4	1.31	13.3	2.72

Esfuerzo de tracción admisible

Material de la banda	POM		PP	
	N/m	lbf/ft	N/m	lbf/ft
uni OPB 4V	22000	1507	11000	754

Mallas de refuerzo/Eslabones de control de paso para uni OPB


El uso de bandas uni-chains con mallas de refuerzo SS/control del paso en escaladores, cocederos y otras aplicaciones a temperaturas altas reducen en más de un 90% el alargamiento por efecto de la temperatura. Esto simplifica el sistema tensor de la banda y reduce su mantenimiento.

uni-chains recomienda el uso de una malla de refuerzo por cada módulo K600.

Nota: Las mallas de refuerzo requieren la utilización de pasadores SS.

Capacidad de carga por malla de refuerzo

	N/hilera	lbf/hilera
uni OPB	2500	562

Ruedas Estándar

Nº de dientes	Diámetro de paso		Diámetro exterior		Diámetro cubo		Eje		Nº de referencia plástico
	mm	pulgadas	mm	pulgadas	mm	pulgadas	mm	pulgadas	
6	100.0	3.94	94.5	3.72	65.0	2.56	∅18.0/40.0*	∅0.71/1.57*	243PA6OPBS06211N00
							sq 38.1	sq 1.50	243PA6OPBS06211N00I150S
							sq 40.0	sq 1.57	243PA6OPBS06211N00M040S
8	130.7	5.15	129.0	5.08	65.0	2.56	∅18.0/40.0*	∅0.71/1.57*	243PA6OPBS08211N00
							sq 38.1	sq 1.50	243PA6OPBS08211N00I150S
							sq 40.0	sq 1.57	243PA6OPBS08211N00M040S
10	161.8	6.37	160.1	6.30	65.0	2.56	∅18.0/40.0*	∅0.71/1.57*	243PA6OPBS10211N00
							sq 38.1	sq 1.50	243PA6OPBS10211N00I150S
							sq 40.0	sq 1.57	243PA6OPBS10211N00M040S
					120.0	4.72	∅40.0/70.0*	∅1.57/2.76*	243PA6OPBS10211N01
12	193.2	7.61	191.5	7.54	65.0	2.56	∅18.0/40.0*	∅0.71/1.57*	243PA6OPBS12211N00
							sq 38.1	sq 1.50	243PA6OPBS12211N00I150S
							sq 40.0	sq 1.57	243PA6OPBS12211N00M040S
					150.0	5.91	∅40.0/70.0*	∅1.57/2.76*	243PA6OPBS12211N01
13	208.9	8.22	207.3	8.16	72.0	2.83	∅18.0/40.0*	∅0.71/1.57*	243PA6OPBS13211N00
					150.0	5.91	sq 38.1	sq 1.50	243PA6OPBS13211N01
16	256.3	10.09	254.9	10.04	200.0	7.87	∅40.0/70.0*	∅1.57/2.76*	243PA6OPBS16211N01

* Eje redondo mínimo/máximo.

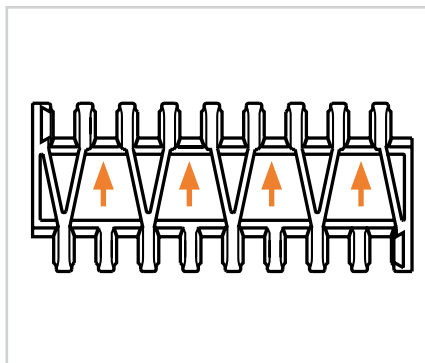
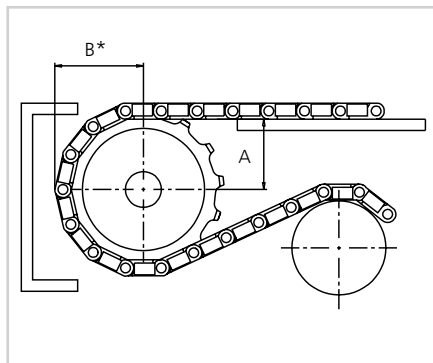
Colocación de guías de deslizamiento y ruedas

Nº de dientes	Longitud mínima de B*		Distancia guía de deslizamiento A	
	mm	pulgadas	mm	pulgadas
6	58.0	2.28	35.3	1.39
8	73.3	2.89	52.4	2.06
10	88.9	3.50	68.9	2.71
12	104.6	4.12	85.3	3.36
13	112.5	4.43	93.4	3.68
16	136.1	5.36	117.7	4.63



*Nota: La longitud de B es para cintas de superficie lisa. En el caso de otras configuraciones de banda se ha de añadir la altura de los refuerzos superior, soportes o protecciones laterales a la longitud de B.

Otros números de dientes se suministran bajo pedido. Se suministran ruedas en dos partes bajo pedido.

Colocación de ruedas


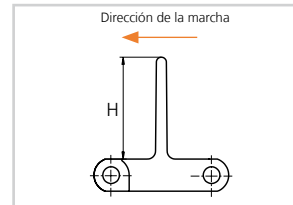
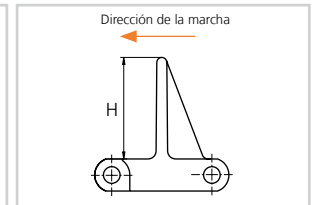
Carga máx. por rueda

Material de la banda	POM		PP	
	N	lbf	N	lbf
uni OPB	3500	787	2000	450

Accesorios | Soportes

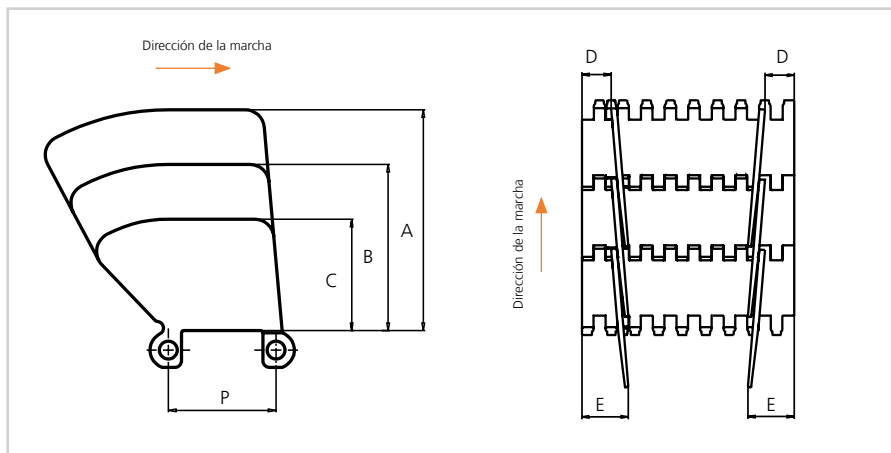
Soporte para uni OPB
 Antiadherente

Soporte para uni OPB
 Antiadherente con refuerzos (Ribs)

Esquemas dimensionales

Soporte para uni OPB
 Antiadherente

Soporte para uni OPB
 Antiadherente con refuerzos (Ribs)

Materiales estándar, colores y dimensiones

Estilo	H		Ancho			Materiales y colores estándar
	mm	pulgadas	Tipo	mm	pulgadas	
uni OPB 4V PS Antiadherente	50.8	2.00	K600	151.0	5.94	PP-HW B
	76.2	3.00	K600	151.0	5.94	PP-HW B
	101.6	4.00	K600	151.0	5.94	PP-HW B
uni OPB 4V PS Antiadherente con refuerzos	50.8	2.00	K600	151.0	5.94	PP-HW B
	76.2	3.00	K600	151.0	5.94	PP-HW B
	101.6	4.00	K600	151.0	5.94	PP-HW B
uni OPB 4V 23F PS Antiadherente	101.6	4.00	K600	151.0	5.94	PP-HW B
uni OPB 4V 23F PS Antiadherente con refuerzos	76.2	3.00	K600	151.0	5.94	PP-HW B
	101.6	4.00	K600	151.0	5.94	PP-HW B

Protecciones laterales uni OPB

Dimensiones

	mm	pulgadas
A	102.6	4.04
B	77.2	3.04
C	51.8	2.04
D*	21.0	0.83
E*	34.0	1.34
P	50.0	1.97

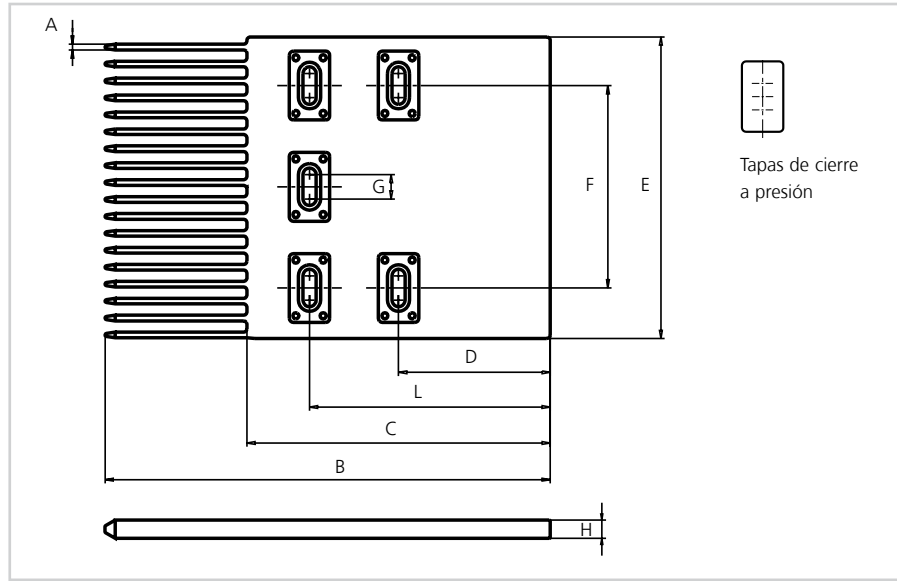
* Rebaje mínimo

* Incremento: 8.4 mm (0.33 pulgadas)

Materiales y colores estándar

 PP-HW **B**

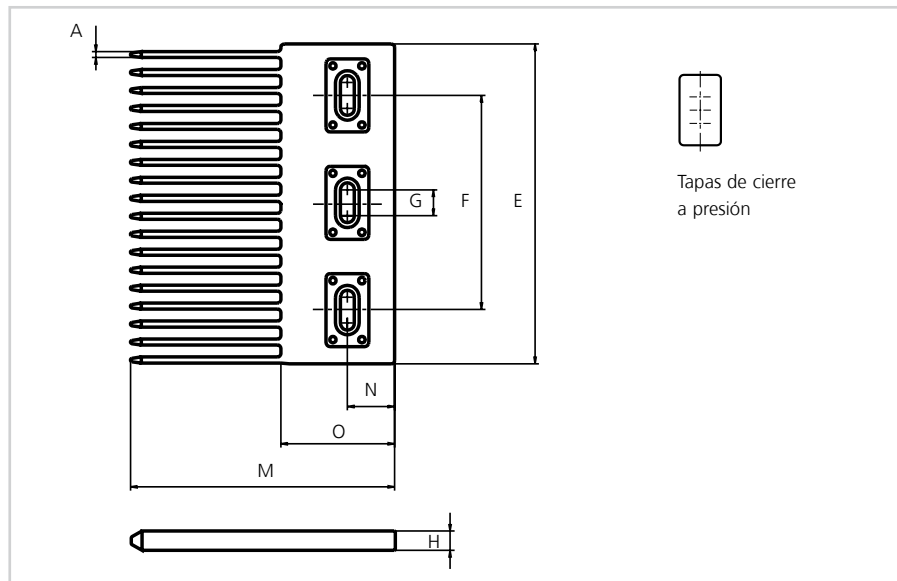
Accesorios | Peine



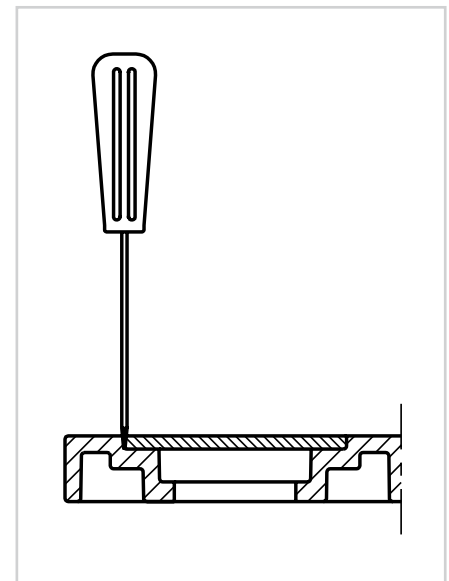
Peine tipo 1A para uni OPB

Dimensiones

	mm	pulgadas
A	2.8	0.11
B	220.0	8.66
C	150.0	5.91
D	75.0	2.95
E	149.0	5.87
F	100.0	3.94
G	12.0	0.47
H	9.0	0.35
L	119.0	4.69
M	123.0	4.84
N	22.0	0.87
O	53.0	2.09



Peine tipo 2 para uni OPB



Todos los sistemas de banda uni-chains con refuerzos (Ribs) pueden equiparse con peines de transferencia. Los peines se suministran con tapas

de cierre, que se ajustan una vez colocados los peines.

Las tapas de cierre pueden soltarse usando un destornillador,

insertándolo entre la tapa y el peine.

Material y color estándar

POM-DI **G**

Bandas bajo pedido

uni OPB C

uni OPB Rugosa

uni OPB 20%

uni OPB 25%

uni OPB Agujeros vacío
 Abertura de superficie del 6%

uni OPB Sup. superior de goma
 Tipo RB1

uni OPB Sup. superior de goma
 Tipo RB2

uni OPB Sup. superior de goma
 Tipo RB3

* uni-chains recomienda la circulación en este sentido.
 * Sin embargo, es posible la marcha en ambos sentidos.

Materiales bajo pedido

POM-D, POM-LF, POM-SLF, PP, PE, PA6.6 y PA6.6H

Anchos bajo pedido para banda modular

mm	pulgadas	mm	pulgadas	mm	pulgadas	mm	pulgadas	mm	pulgadas
151	5.9	452	17.8	754	29.7	1055	41.5	2262	89.1
185	7.3	486	19.1	788	31.0	1206	47.5	2413	95.0
268	10.6	503	19.8	804	31.7	1357	53.4	2564	100.9
302	11.9	536	21.1	872	34.3	1508	59.4	2714	106.9
335	13.2	570	22.4	905	35.6	1659	65.3	2865	112.8
386	15.2	603	23.7	938	36.9	1810	71.2	3016	118.7
403	15.9	636	25.0	988	38.9	1960	77.2	3167	124.7
418	16.5	703	27.7	1022	40.2	2111	83.1	3318	130.6

En los valores anteriores de ancho para la banda, la tolerancia del ancho para la banda en los materiales estándar es de +0/-0.4% a 23 °C (73 °F).



Tramo recto



50.0 mm (1.97 pulgadas)



ø8 mm (0.31 pulgadas)



Véase la página 8



75 mm (3.0 pulgadas)

 Rib: 300 mm (11.8 pulgadas)
 Protecciones laterales: 200 mm (7.9 pulgadas)


Véase la página 162

Piñones dentados especiales para OPB 8P & 8M bajo pedido.



Véase la página 172


 PP **W** PE **W** PA6.6 **N**

 PP **W** **G** **B** PE **W** **B**

 PP **W** PE **W** **SS304** **SS316**

 PP **W**

 03 **N** **K** Véase la página 12

Accesorios


Véase la página 166



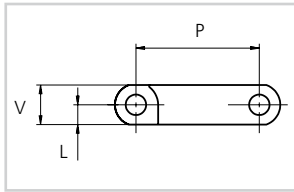
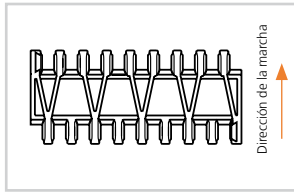
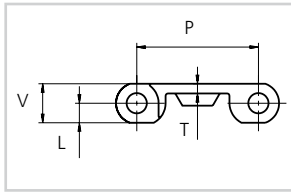
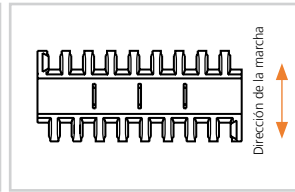
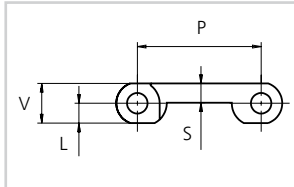
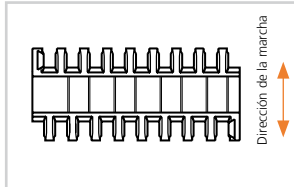
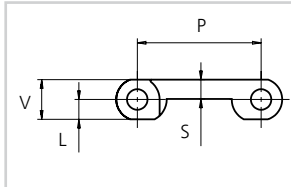
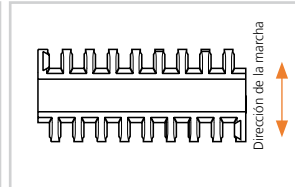
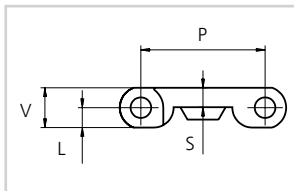
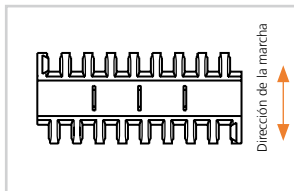
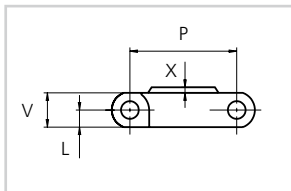
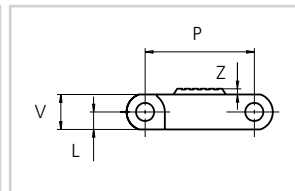
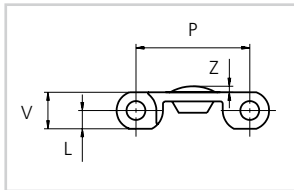
Véase la página 167



Véase la página 162



Véase la página 168

Esquemas dimensionales

uni OPB 4V

Parte inferior uni OPB 4V

uni OPB 4

Parte inferior uni OPB 4

uni OPB 8

Parte inferior uni OPB 8

uni OPB 8P

Parte inferior uni OPB 8P

uni OPB M

Parte inferior uni OPB 8M

**uni OPB Parte Sup. superior
de goma RB1**

**uni OPB Parte Sup. superior
de goma RB2**

**uni OPB Parte Sup. superior
de goma RB3**
Dimensiones

	mm	pulgadas
L	8.0	0.31
P	50.0	1.97
S	7.8	0.31
T	4.0	0.16
V	16.0	0.63
X	2.5	0.10
Z	2.0	0.08

Combinaciones de superficies superiores e inferiores

Sup. inferior	uni OPB 4	uni OPB 8M	uni OPB 4V	uni OPB 8	uni OPB 8P
Sup superior					
uni OPB C	X*	X	X*	X*	X
uni OPB C Rugosa			X	X	
uni OPB 20%				X	
uni OPB 25%				X*	
uni OPB Agujeros vacío	X		X		

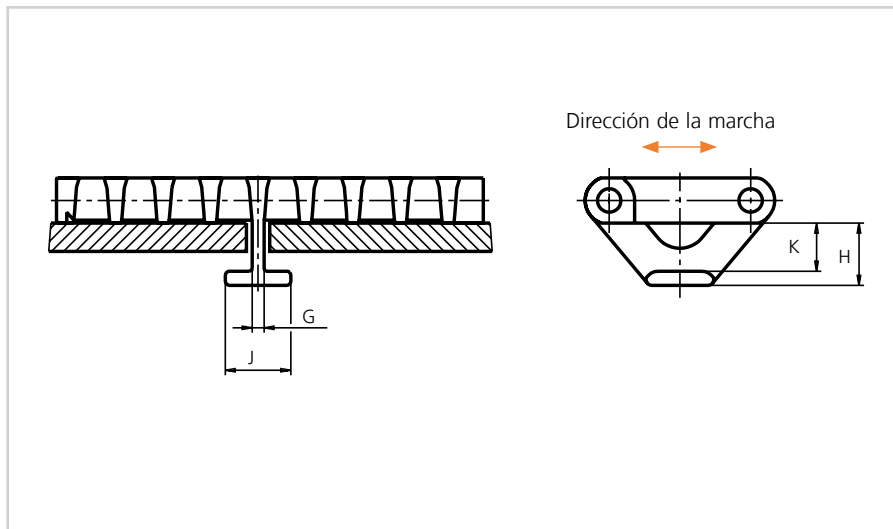
* Nota: Estos tipos de banda cuentan con la autorización de la USDA "Equipo autorizado para aplicaciones cármicas y avícolas" para contacto directo con alimentos.

Pesos de banda

Material de la banda	POM				PP				PE			
	plástico		acero		plástico		acero		plástico		acero	
	kg/m ²	lb/ft ²	kg/m ²	lb/ft ²	kg/m ²	lb/ft ²	kg/m ²	lb/ft ²	kg/m ²	lb/ft ²	kg/m ²	lb/ft ²
uni OPB C Rugosa Agujeros vacío	11.7	2.40	18.3	3.75	7.5	1.54	14.0	2.87	8.1	1.66	14.6	2.99
uni OPB 20% 25%	10.1	2.07	16.1	3.30	6.9	1.41	13.4	2.74	7.3	1.50	13.8	2.83

Esfuerzo de tracción admisible

Material de la banda	POM		PP		PE	
	N/m	lbf/ft	N/m	lbf/ft	N/m	lbf/ft
uni OPB 4V uni OPB 8	22000	1507	11000	1507	6600	452
uni OPB 4	11000	754	5500	377	3300	226
uni OPB 8P uni OPB 8M	8900	610	8900	610	6600	452

Accesorios bajo pedido | Lengüeta (Tab)


uni OPB Tab

Dimensiones

	mm	pulgadas
G	4.2	0.17
H	22.0	0.87
J	23.2	0.92
K	17.0	0.67

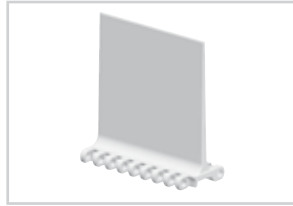
Nota: Al usar Lengüeta (Tab), por favor, verifique que existe suficiente espacio libre en el eje. Diámetro máximo del eje = Diámetro primitivo de la rueda - 63.5 mm (2.50 pulgadas). Si usa ejes cuadrados, verifique que la diagonal no excede el diámetro máximo indicado anteriormente. Ejemplo: Rueda z = 6: Diámetro máx. eje 100.0 - 63.5 = \varnothing 36 mm (3.94 - 2.50 = \varnothing 1.4 pulgadas).

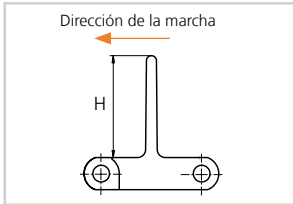
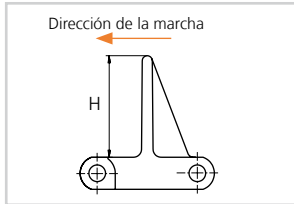
Materiales bajo pedido
POM-D, POM-LF y PP

Nota: Al usar una banda con Lengüetas (Tabs), la temperatura debe ser constante. Por favor, tenga en cuenta que las lengüetas no se colocan siempre en el medio de la banda.

Accesorios bajo pedido | Soporte

uni OPB
 Soporte con superficie antiadherente

uni OPB
 Soporte antiadherente con
 Refuerzos (Ribs)

uni OPB
 Soporte liso

Esquemas dimensionales

uni OPB
 Soporte antiadherente y liso

uni OPB
 Soporte antiadherente con
 Refuerzos (Ribs)

Materiales bajo pedido

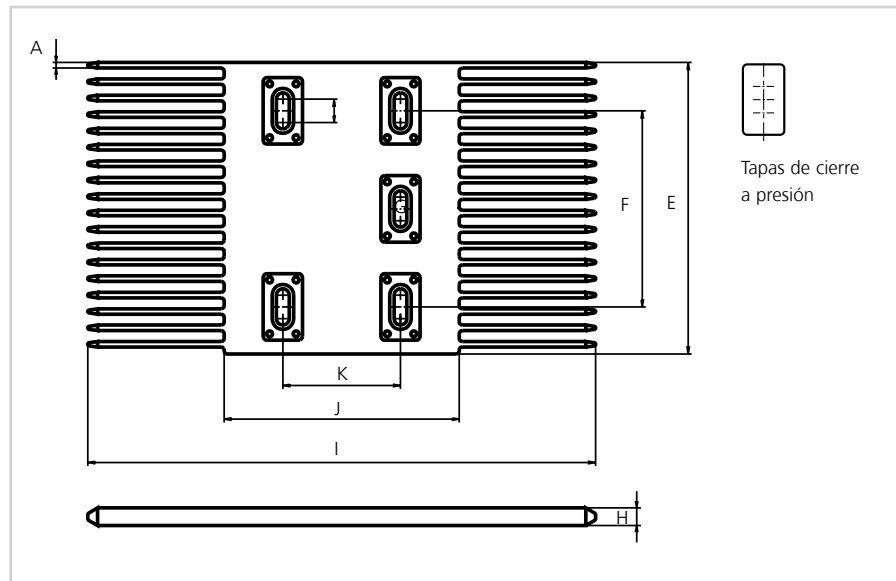
PPHW

Dimensiones

Estilo	Altura		Ancho		
	mm	pulgadas	Tipo	mm	pulgadas
uni OPB 4 Soporte antiadherente	50.8	2.00	K600	151.0	5.94
	76.2	3.00	K600	151.0	5.94
	101.6	4.00	K600	151.0	5.94
uni OPB 4 Soporte antiadherente con refuerzos	50.8	2.00	K600	151.0	5.94
	76.2	3.00	K600	151.0	5.94
	101.6	4.00	K600	151.0	5.94
uni OPB 4V 23F Soporte antiadherente	50.8	2.00	K600	151.0	5.94
	76.2	3.00	K600	151.0	5.94
	101.6	4.00	K600	151.0	5.94
uni OPB 4V 23F Soporte antiadherente con refuerzos	50.8	2.00	K600	151.0	5.94
	76.2	3.00	K600	151.0	5.94
	101.6	4.00	K600	151.0	5.94
uni OPB 8 OPB 8P OPB 8M Soporte antiadherente	50.8	2.00	K600	151.0	5.94
	76.2	3.00	K600	151.0	5.94
	101.6	4.00	K600	151.0	5.94
uni OPB 8 OPB 8P OPB 8M Soporte antiadherente con refuerzos	50.8	2.00	K600	151.0	5.94
	76.2	3.00	K600	151.0	5.94
	101.6	4.00	K600	151.0	5.94
uni OPB 8 Soporte liso	152.4	6.00	K600	151.0	5.94

* El rebaje mínimo con eslabones modulares para soportes uni OPB es de 21.0 mm (0.83 pulgadas). * Incremento: 8.4 mm (0.33 pulgadas).

Accesorios bajo pedido | Peine



Dimensiones

	mm	pulgadas
A	2.8	0.11
E	149.0	5.87
F	100.0	3.94
G	12.0	0.47
H	9.0	0.35
I	259.0	10.20
J	120.0	4.72
K	60.0	2.36

Peine tipo 3 para uni OPB

Todos los sistemas de banda uni-chains tipo rib pueden equiparse con peines de transferencia. Los peines se suministran con tapas de cierre, que se ajustan una vez colocados los peines. Las tapas de cierre pueden soltarse usando

un destornillador, insertándolo entre la tapa y el peine.

