

Paso de 27.9 mm (1.10 pulgadas)



uni OWL – la banda resistente al calor y al desgaste con una superficie de fricción mínima

La banda uni OWL con un paso de 1.1 pulgadas se ha creado para aplicaciones que requieren un área abierta grande.

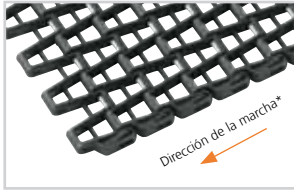
Junto con las propiedades de los materiales, el diseño en banda abierta con una superficie de contacto mínima, proporciona resistencia al calor, una liberación fácil de los films de plástico y un buen paso del aire.

La banda uni OWL ha mejorado el rendimiento en las siguientes industrias/aplicaciones:

- Túneles de retractilado sin necesidad de lubricación y minimización de restos de film
- Panadería, incluyendo líneas de enfriamiento
- Fruta y verdura, incluyendo líneas de deshidratación y enfriamiento

Características del producto y ventajas de funcionamiento:

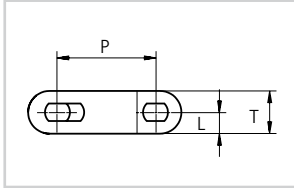
- Fricción y contacto mínimos entre el producto y la banda
- Gran área abierta para un fácil drenaje/paso del aire (66% de apertura de la banda)
- El material especial permite una temperatura de funcionamiento de 180°C (356°F) y la temperatura máxima de resistencia de la banda alcanza hasta 230°C (446°F)
- Superficie de la banda antiadherente patentada

Selección estándar


* Es posible la marcha en ambos sentidos. uni-chains recomienda la circulación en este sentido.

uni OWL

Abertura de superficie del 66%

Esquema dimensional

uni OWL
Dimensiones

	mm	pulgadas
P	27.9	1.10
L	5.5	0.22
T	11.0	0.43

- Tramo recto
- 27.9 mm (1.10 pulgadas)
- ø4.0 mm (0.16 pulgadas)
- Véase la página 8
- 40 mm (1.57 pulgadas)
- Véase la página 54
- Véase la página 172

Materiales y colores estándar

Tipo	Materiales y colores estándar	Materiales de pasadores y colores estándar	Materiales de cierres y colores estándar
uni OWL	PA6.6 GFH K B	SS304	PA6.6 GFH K B
	PP W B	PBT LG	PP W B

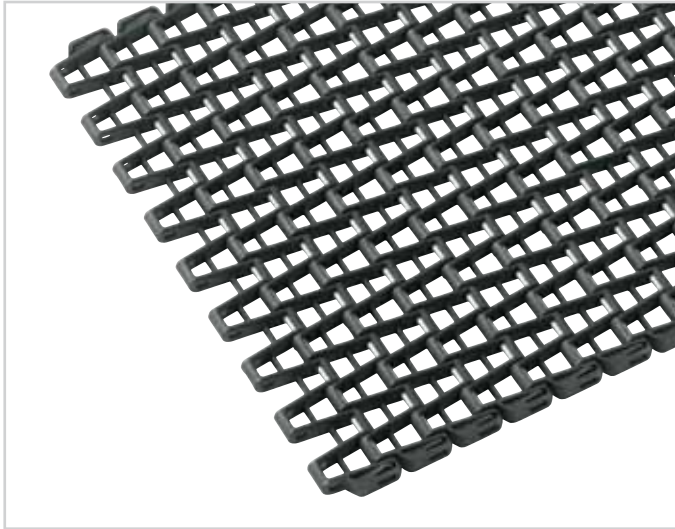
Opciones de varillas por material y color:

Anchos estándar para banda modular (Véase la página siguiente para anchos en Snap Link®)

mm	pulgadas	mm	pulgadas	mm	pulgadas	mm	pulgadas
305	12.0	645	25.4	984	38.7	1323	52.1
339	13.3	679	26.7	1018	40.1	1357	53.4
373	14.7	713	28.1	1052	41.4	1391	54.8
407	16.0	746	29.4	1085	42.7	1425	56.1
441	17.4	780	30.7	1120	44.1	1459	57.4
475	18.7	814	32.0	1154	45.4	1493	58.8
509	20.0	848	33.4	1188	46.8	1527	60.1
543	21.4	882	34.7	1222	48.1	1561	61.5
577	22.7	916	36.1	1255	49.4	1595	62.8
611	24.1	950	37.4	1289	50.7	1629	64.1

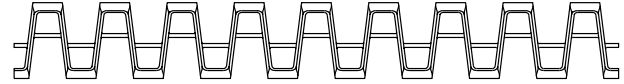
Nota: Los anchos anteriores corresponden a bandas de PA6.6 GFH. Con un material de PP el ancho de la banda es un 1% inferior.

En los valores anteriores de ancho para la banda, la tolerancia del ancho para la banda en los materiales estándar es de +0/-0.4% a 23°C/73 °F.

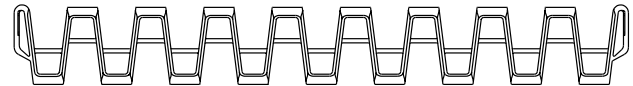
uni OWL Single Link®


uni OWL Single Link® se suministra en los siguientes anchos estándar:

El módulo central se utiliza en el medio de la banda.


 PA6.6 GFH: K1200 (305.4 mm (12.02))
 PP: K1200 (302.5 mm (11.91))

El eslabón doble se divide en dos y se utiliza como parte exterior de la banda.


 PA6.6 GFH: K1200 (305.2 mm (12.02))
 PP: K1200 (302.2 mm (11.90))

uni OWL Single Link® materiales y colores estándar véase la página 52.

Anchos para bandas uni OWL Single Link®

Tipo de banda y anchos	K1200 Central		K1200 Doble	
	PA6.6 GFH 305.4 mm (12.02 pulgadas)	PP 302.5 mm (11.91 pulgadas)	PA6.6 GFH 305.2 mm (12.02 pulgadas)	PP 302.2 mm (11.90 pulgadas)
uni OWL	X	X	X	X

Pesos de banda

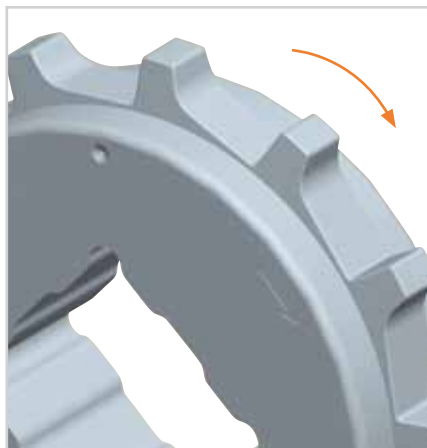
Material de la banda	PA6.6 GFH		PP	
	SS		PBT	
Material del pasador	kg/m ²	lb/ft ²	kg/m ²	lb/ft ²
uni OWL	7.7	1.58	4.6	0.94

Esfuerzo de tracción admisible

Material de la banda	PA6.6 GFH		PP	
	SS		PBT	
Material del pasador	N/m	lbf/ft	N/m	lbf/ft
uni OWL	12000	822	8000	548

Ruedas estándar

Nº de dientes	Diámetro de paso		Diámetro exterior		Diámetro cubo		Eje		Nº de referencia plástico
	mm	pulgadas	mm	pulgadas	mm	pulgadas	mm	pulgadas	
9	81.7	3.22	83.4	2.05	-	-	∅18.0/40.0	∅0.71/1.57	663PA6OWL09111N00
							sq 25.4	sq 1.00	663PA6OWL09111N00I100S
							sq 30.0	sq 1.18	663PA6OWL09111N0M030S
11	99.4	3.91	101.9	4.01	-	-	∅18.0/50.0	∅0.71/1.97	663PA6OWL11111N00
							sq 38.1	sq 1.50	663PA6OWL11111N00I150S
							sq 40.0	sq 1.57	663PA6OWL11111N00M040S
13	117.2	4.61	120.2	4.73	-	-	∅18.0/70.0	∅0.71/2.76	663PA6OWL13111N00
							sq 38.1	sq 1.50	663PA6OWL13111N00I150S
							sq 40.0	sq 1.57	663PA6OWL13111N00M040S
15	135.0	5.31	138.4	5.45	-	-	∅18.0/70.0	∅0.71/2.76	663PA6OWL15111N00
							sq 38.1	sq 1.50	663PA6OWL15111N00I150S
							sq 40.0	sq 1.57	663PA6OWL15111N00M040S
							sq 50.8	sq 2.00	663PA6OWL15111N00I200S

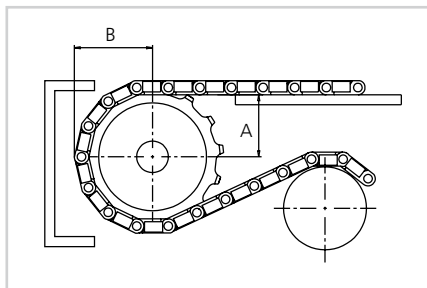
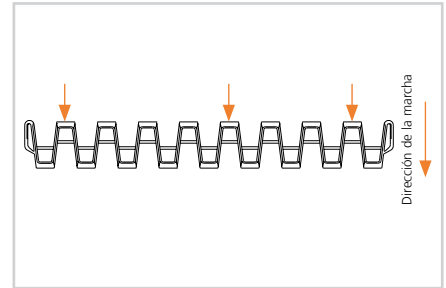


Otros números de dientes se suministran bajo pedido.

Se suministran ruedas en dos partes bajo pedido.

Colocación de guías de deslizamiento y ruedas

Nº de dientes	Longitud mínima de B		Distancia guía de deslizamiento	
	mm	pulgadas	mm	pulgadas
9	46.7	1.84	32.85	1.29
11	55.5	2.18	42.0	1.65
13	64.3	2.53	51.1	2.01
15	73.2	2.88	60.1	2.37


Colocación de ruedas

Carga máx. por rueda

Material de la banda	PA6.6 GFH		PP	
	N	lbf	N	lbf
uni OWL	1200	270	800	180