

Paso de 38.1 mm (1.50 pulgadas)



uni SSB – una banda fuerte con una resistencia sólida al desgaste

La banda uni SSB de paso 1.5 pulgadas se creó para aplicaciones pesadas, como mesas de acumulación y empaquetadoras. La banda uni SSB puede combinarse con cadenas uni SSB en tramos múltiples de separadores para incrementar la velocidad de los transportadores y la salida del producto.

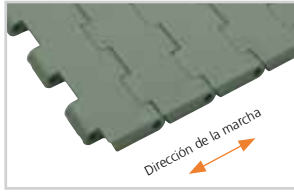
La banda uni SSB ha mejorado el rendimiento en las siguientes industrias/aplicaciones:

- Fruta y verdura, incluyendo líneas de llenado, enlatado, mesas de acumulación y aplicaciones inclinadas
- Panadería y aperitivos, incluyendo líneas de enfriamiento, manipulación de bandejas y entrada/salida del horno
- Bebidas, incluyendo transporte de cajas, líneas de extracción, separadores, mesas de acumulación y aplicaciones inclinadas
- Fabricación de latas, incluyendo manipulación masiva, transportadores de transferencia, mesas de acumulación y alimentación de paletizadoras
- Manipulación de material

Características del producto y ventajas de funcionamiento:

- El diseño amplio y cerrado incrementa la estabilidad del producto y reduce el desgaste de los pasadores
- Sus bordes achaflanados permiten una transferencia lateral estable
- Sistema de cierre único, sin riesgo de que salgan o se pierdan los pasadores
- Área abierta única para transportadores de enfriamiento o aplicaciones de drenaje inclinadas

Selección estándar



uni SSB C



uni SSB 29%



uni SSB 32%

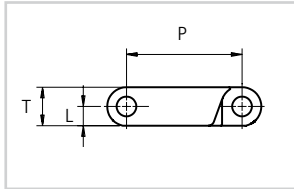


uni SSB TAB

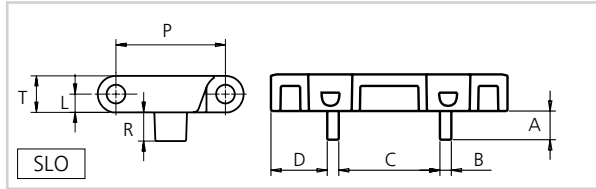


uni SSB C Sup. superior de goma

Esquemas dimensionales



uni SSB



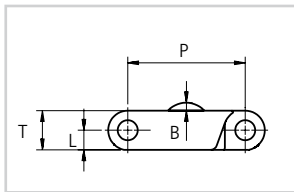
uni SSB TAB

SLO = Sólo Eslabón Único

Dimensiones

	mm	pulgadas		mm	pulgadas		mm	pulgadas
A	10.0	0.39	D	19.6	0.77	R	10.0	0.39
B	4.0	0.16	L	6.4	0.25	T	12.7	0.50
C	35.2	1.39	P	38.1	1.50			

Esquemas dimensionales Dimensiones



	mm	pulgadas
B	2.5	0.10
L	6.4	0.25
P	38.1	1.50
T	12.7	0.50

- Tramo recto
- 38.1 mm (1.50 pulgadas)
- ø6.35 mm (0.25 pulgadas)
- Materials** Véase la página 8
- 45 mm (1.8 pulgadas)
- Véase la página 71 y 72
- Véase la página 71 y 72
- Véase la página 172

Alternativo

PP W
SS304

Accesorios

Véase la página 70

Materiales y colores estándar

Tipo	Materiales y colores estándar	Materiales de pasadores y colores estándar	Materiales de cierres y colores estándar
uni SSB C uni SSB TAB	POM-LF BR	PBT-GR N	PP B
	PP G	PBT-GR N	PP B
uni SSB 29 C Sup. superior de goma	POM-LF BR + 05 I	PBT-GR N	PP B
uni SSB 29%	POM-LF BR	PBT-GR N	PP B
	PP G	PBT-GR N	PP B
uni SSB 32%	POM-LF BR	PBT-GR N	PP B
	PP G	PBT-GR N	PP B

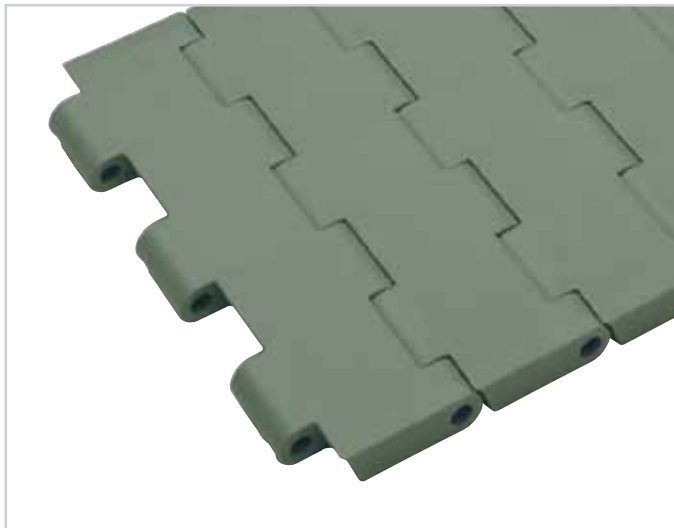
Opciones de varillas por material y color:

PP W + SS304

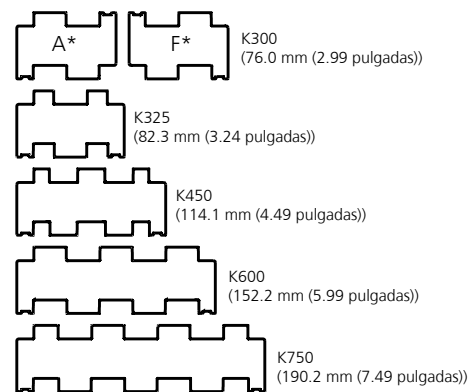
Anchos estándar para banda modular (Véase la página siguiente para anchos en Snap Link®)

mm	pulgadas	mm	pulgadas	mm	pulgadas	mm	pulgadas	mm	pulgadas
76	3.0	683	26.9	1291	50.8	1899	74.8	2507	98.7
152	6.0	759	29.9	1367	53.8	1975	77.8	2583	101.7
228	9.0	835	32.9	1443	56.8	2051	80.8	2659	104.7
304	12.0	911	35.9	1519	59.8	2127	83.7	2735	107.7
380	15.0	987	38.9	1595	62.8	2203	86.7	2811	110.7
456	18.0	1063	41.9	1671	65.8	2279	89.7	2887	113.7
532	20.9	1139	44.8	1747	68.8	2355	92.7	2963	116.7
607	23.9	1216	47.9	1823	71.8	2431	95.7	3039	119.7

En los valores anteriores de ancho para la banda, la tolerancia del ancho para la banda en los materiales estándar es de +0/-0.4% a 23° C/73 °F.

uni SSB Single Link®


uni SSB Single Link® se suministra en los siguientes anchos estándar:



* Dependiendo del ancho, la banda uni SSB se ensambla con dos módulos K300 llamados "A" y "F". Para anchos múltiplos de 6 pulgadas se usan módulos "A" y "F" dispuestos en pasos alternos. Para otros anchos se usan sólo módulos "F" en todos los pasos alternando los lados.

uni SSB Single Link® materiales y colores estándar véase la página 69.

Anchos para bandas uni SSB Single Link®

Tipo de banda y anchos	K300	K325	K450	K600	K750
	76.0 mm (2.99 pulgadas)	82.3 mm (3.24 pulgadas)	114.1 mm (4.49 pulgadas)	152.2 mm (5.99 pulgadas)	190.2 mm (7.49 pulgadas)
uni SSB C	X	SLO	SLO	X	SLO
uni SSB C TAB		SLO			
uni SSB 29%	X			X	
uni SSB 32%	X			X	
uni SSB Sup. superior de goma	X			X	

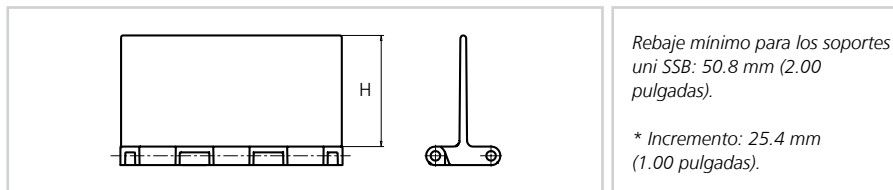
SLO = Sólo Eslabón Único

Pesos de banda

Material de la banda	POM-LF						PP					
	PBT-GR		PP		acero		PBT-GR		PP		acero	
	kg/m ²	lb/ft ²	kg/m ²	lb/ft ²	kg/m ²	lb/ft ²	kg/m ²	lb/ft ²	kg/m ²	lb/ft ²	kg/m ²	lb/ft ²
uni SSB	11.3	2.31	11.1	2.27	13.6	2.79	7.4	1.52	7.2	1.47	9.9	2.03

Esfuerzo de tracción admisible

Material de la banda	POM-LF						PP					
	acero		PBT-GR		PP		acero		PBT-GR		PP	
	N/m	lbf/ft	N/m	lbf/ft	N/m	lbf/ft	N/m	lbf/ft	N/m	lbf/ft	N/m	lbf/ft
uni SSB	36000	2467	19400	1329	9300	637	18000	1233	13000	891	11000	754

Accesorios | Soportes


Soporte para uni SSB

Dimensiones estándar

Estilo	Altura		Ancho		
	mm	pulgadas	mm	pulgadas	
Liso	76.1	3.00	K600	152.2	5.99

Material y color estándar

PP-I	G
------	---

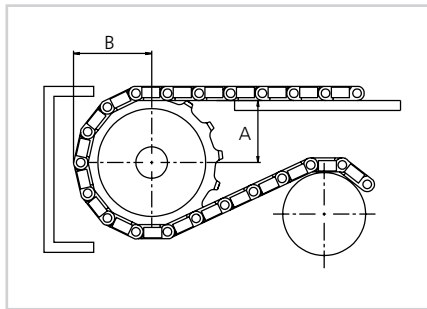
Ruedas estándar - Dentado simple

Nº de dientes	Diámetro de paso		Diámetro exterior		Diámetro cubo		Eje		Nº de referencia plástico
	mm	pulgadas	mm	pulgadas	mm	pulgadas	mm	pulgadas	
19	117.3	4.62	117.1	4.61	57.2	2.25	ø18.0/40.0*	ø0.71/1.57*	163PA6SSB19211N00
21	129.3	5.09	130.0	5.12	57.2	2.25	ø18.0/40.0*	ø0.71/1.57*	163PA6SSB21211N00
23	141.2	5.56	142.0	5.59	57.2	2.25	ø18.0/40.0*	ø0.71/1.57*	163PA6SSB23211N00
25	153.2	6.03	154.2	6.07	57.2	2.25	ø18.0/40.0*	ø0.71/1.57*	163PA6SSB25211N00

* Eje redondo mínimo/máximo.

Colocación de guías de deslizamiento y ruedas

Nº de dientes	Longitud mínima de B*		Distancia guía de deslizamiento A	
	mm	pulgadas	mm	pulgadas
19	65.0	2.56	49.1	1.93
21	70.9	2.79	55.4	2.18
23	76.9	3.03	61.6	2.42
25	82.9	3.26	67.8	2.67



Otros números de dientes se suministran bajo pedido. Se suministran ruedas en dos partes bajo pedido.

Nota: uni SSB se puede usar también con ruedas para cadena uni 820, excepto en las versiones uni SSB-K325 y K450,

* La Longitud mínima de B es para cintas de superficie lisa. En el caso de otras configuraciones de banda se ha de añadir la altura del refuerzo superior, soportes o protecciones laterales a la longitud de B.

Ruedas estándar - Dentado simple dos partes

Nº de dientes	Diámetro de paso		Diámetro exterior		Diámetro cubo		Eje		Nº de referencia plástico
	mm	pulgadas	mm	pulgadas	mm	pulgadas	mm	pulgadas	
19	117.3	4.62	117.1	4.61	58.0	2.28	ø18.0/40.0*	ø0.71/1.57*	163PA6SSB19212N00
21	129.3	5.09	130.0	5.12	58.0	2.28	ø18.0/40.0*	ø0.71/1.57*	163PA6SSB21212N00
23	141.2	5.56	142.0	5.59	58.0	2.28	ø18.0/40.0*	ø0.71/1.57*	163PA6SSB23212N00
25	153.2	6.03	154.2	6.07	58.0	2.28	ø18.0/40.0*	ø0.71/1.57*	163PA6SSB25212N00

* Eje redondo mínimo/máximo.



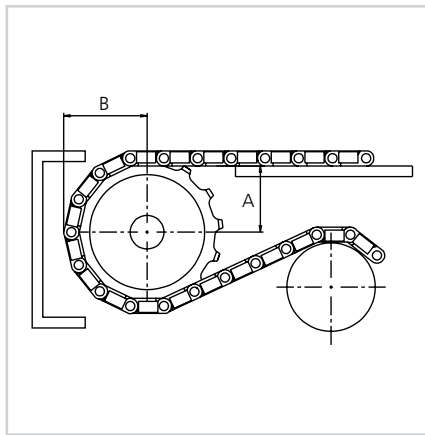
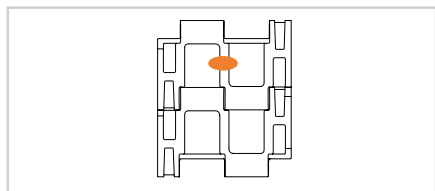
Ruedas estándar - Dentado doble

Nº de dientes	Diámetro de paso		Eje mín.		Eje máx.		Buje		Nº de referencia plástico
	mm	pulgadas	mm	pulgadas	mm	pulgadas	mm	pulgadas	
19	117.3	4.62	117.1	4.61	58.0	2.28	∅20.0/40.0*	∅0.79/1.57*	303PA682019221N00
21	129.3	5.09	130.0	5.12	58.0	2.28	∅20.0/40.0*	∅0.71/1.57*	303PA682021221LG00
23	141.2	5.56	142.0	5.59	58.0	2.28	∅20.0/40.0*	∅0.71/1.57*	303PA682023221N00
25	153.2	6.03	154.2	6.07	58.0	2.28	∅20.0/40.0*	∅0.71/1.57*	303PA682025221LG00
27	165.2	6.50	167.0	6.57	0	0	∅20.0/110.0*	∅0.71/4.33*	303PA682027221N00
29	177.2	6.98	179.0	7.05	0	0	∅20.0/120.0*	∅0.71/4.72*	303PA682029221N00
31	189.3	7.45	192.0	7.56	0	0	∅20.0/130.0*	∅0.71/5.12*	303PA682031221N00

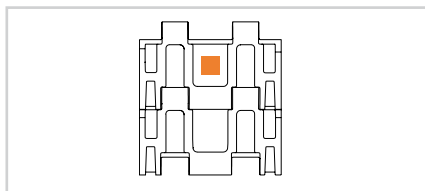
Eje y chavetero disponibles bajo pedido

Colocación de guías de deslizamiento y ruedas

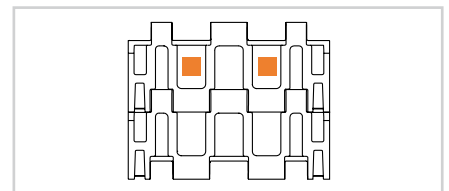
Nº de dientes	Longitud mínima de B*		Distancia guía de deslizamiento A	
	mm	pulgadas	mm	pulgadas
19	65.0	2.56	49.1	1.93
21	70.9	2.79	55.4	2.18
23	76.9	3.03	61.6	2.42
25	82.9	3.26	67.8	2.67
27	88.9	3.50	74.0	2.91
29	94.9	3.74	80.1	3.16
31	100.9	3.97	86.3	3.40


Esquema de la colocación de las ruedas

uni SSB K300

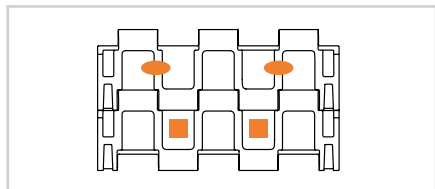
SLO y modular


uni SSB K325

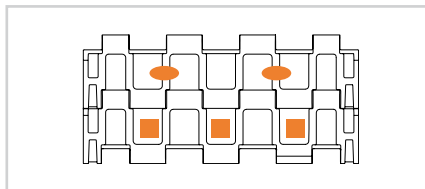
SLO


uni SSB K450

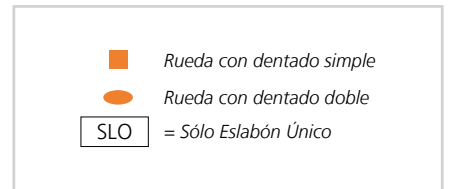
SLO


uni SSB K600

SLO y modular


uni SSB K750

SLO


Carga máx. por rueda

Material de la banda	POM		PP	
	N	lbf	N	lbf
uni SSB	2000	450	1200	270