

Paso de 19.05 mm (0.75 pulgadas)

uni Light – una banda única para aplicaciones ligeras

La banda uni Light está diseñada para aplicaciones con un gran volumen de producción, acumulación y en las que es necesaria una transferencia suave entre transportadores.

Las bandas uni Light mejoran el rendimiento en las siguientes industrias/aplicaciones:

- Papel/pañuelos de papel, incluyendo separadores, mesas de acumulación y aplicaciones de envoltorio
- Bebidas, incluyendo depaletizadoras, paletizadoras, mesas de acumulación y líneas de aceleración
- Fabricación de latas, incluyendo paletizadoras, manipulado de masas y mesas de acumulación
- Manipulación de material
- Frutas y verduras, incluyendo mesas de inspección, transportadores de elevación e inclinados
- Panadería, incluyendo líneas de enfriamiento, manipulación de masas y transportadores de bandejas

Características del producto y ventajas de funcionamiento:

- Paso pequeño para aplicaciones a velocidad alta y transferencias pequeñas
- Mantenimiento fácil y menos tiempos muertos, gracias a su sistema único de cierre (lockpin)
- Aperturas únicas para un rendimiento alto (ej. 10% apertura para cerezas con rabo)
- Superficie lisa para una estabilidad alta (ej. producción de latas con cantos vivos)
- Sup. superior de goma de fricción alta, para aplicaciones de separación o transportadores inclinados

Selección estándar

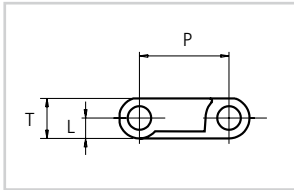
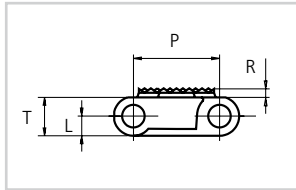
uni Light C

uni Light 10%

uni Light 22%

uni Light Sup. superior de goma rugosa
 El rebaje lateral es de 15.0 mm (0.59 pulgadas)

Nota: uni Light con recubrimiento de goma está disponible sin indent lateral.

Esquemas dimensionales

**uni Light C | uni Light 10%
uni Light 22%**

uni Light Sup. superior de goma rugosa
Dimensiones

	mm	pulgadas
R	2.0	0.08
L	4.3	0.17
P	19.1	0.75
T	8.5	0.33

- Tramo recto
- 19.1 mm (0.75 pulgadas)
- \varnothing 5 mm (0.20 pulgadas)
- Patentado
- Véase la página 8
- 25 mm (1.0 pulgadas) uni Light Rib:
50 mm (2.0 pulgadas)
- Véase la página 121
- Véase la página 172
- 03 K** Véase la página 12

Alternativos

- PP** **W** **PE** **W** **PBT-GR** **N**
PA6.6 **N** **B** **SS304** **PBT** **LG**
- PBT** **LG**

Accesorios

- Véase la página 122
- Véase la página 123
- Véase la página 122

Materiales y colores estándar

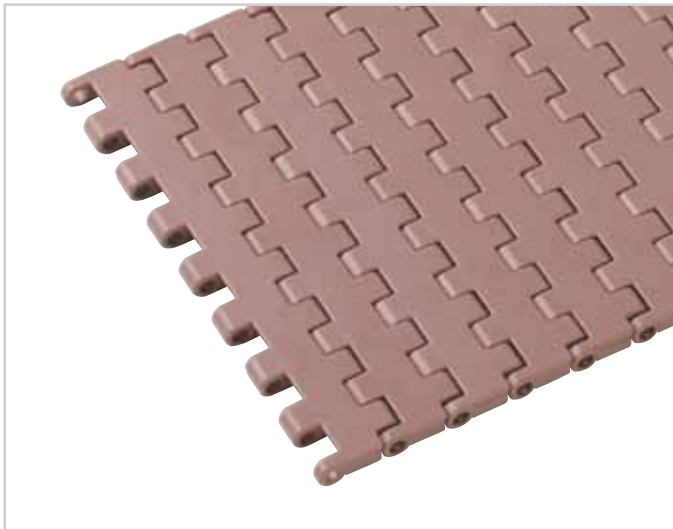
Tipo	Materiales y colores estándar	Materiales de pasadores y colores estándar	Cierres estándar materiales y colores
uni Light C	POM-LF BR	PA6.6 D	
	PP W	PA6.6 N	
	PP G K B	PA6.6 D	
	PA6 K	PBT-GR N	PP W G
uni Light 10%	POM-LF BR	PA6.6 D	
uni Light 22%	POM-LF BR	PA6.6 D	
	PP G	PA6.6 D	
uni Light Sup. superior de goma rugosa	PP K + 03 K	PA6.6 D	

Opciones alternativas de material y color indicados en la parte superior.

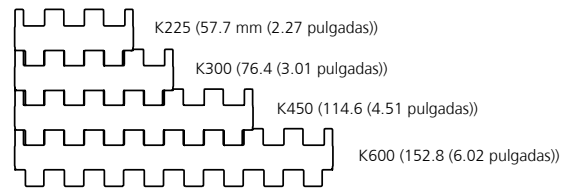
Anchos estándar para banda modular (Véase la página siguiente para anchos en Snap Link®)

mm	pulgadas	mm	pulgadas	mm	pulgadas	mm	pulgadas
76	3.0	840	33.1	1604	63.2	2369	93.3
153	6.0	917	36.1	1681	66.2	2445	96.3
229	9.0	993	39.1	1757	69.2	2522	99.3
306	12.0	1070	42.1	1834	72.2	2598	102.3
382	15.0	1146	45.1	1910	75.2	2674	105.3
458	18.0	1223	48.1	1987	78.2	2751	108.3
535	21.1	1299	51.1	2063	81.2	2827	111.3
611	24.1	1375	54.1	2139	84.2	2904	114.3
687	27.0	1451	57.1	2216	87.2	2980	117.3
764	30.1	1528	60.2	2292	90.2	3057	120.4

En los valores anteriores de ancho para la banda, la tolerancia del ancho para la banda en los materiales estándar es de +0/-0.4% a 23°C/73 °F.

uni Light Single Link®


uni Light Single Link® se suministra en los siguientes anchos estándar:



uni Light Single Link® materiales y colores estándar véase la página 119.

Anchos estándar para bandas uni Light Single Link®

Tipo de banda y anchos	K225 57.7 mm (2.27 pulgadas)	K300 76.4 mm (3.01 pulgadas)	K450 114.6 mm (4.51 pulgadas)	K600 152.8 mm (6.02 pulgadas)
uni Light C	X	X	X	X
uni Light 10%		X		X
uni Light 22%		X		X
uni Light Sup. superior de goma rugosa				X

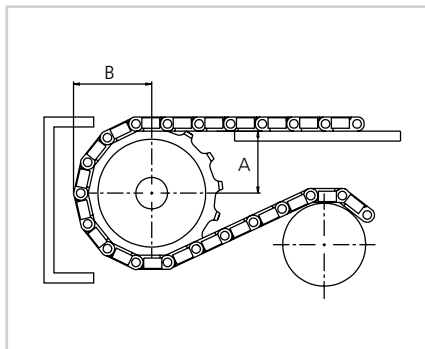
Ruedas Estándar

Nº de dientes	Diámetro de paso		Diámetro exterior		Diámetro cubo		Eje		Nº de referencia plástico
	mm	pulgadas	mm	pulgadas	mm	pulgadas	mm	pulgadas	
7	43.9	1.73	42.6	1.68	30.0	1.18	ø16/20*	0.63/0.79*	283PA6UL07211N00
10	61.7	2.43	61.7	2.43	45.0	1.77	ø16/35*	0.63/1.38*	283PA6UL10211LG00
					49.0	1.93	hex 38.1	hex 1.50	283PA6UL10211N00I150H
17	103.7	4.08	105.0	4.13	70.0	2.76	ø19.1/40.0	0.75/1.57*	283PA6UL17211N00
							sq 40.0	sq 1.57	283PA6UL17211N00M040S
24	146.0	5.75	147.3	5.80	70.0	2.76	19.1/40.0*	0.75/1.57*	283PA6UL25211N00
							sq 38.1	sq 1.50	283PA6UL24211N00I150S
							sq 40.0	sq 1.57	283PA6UL24211N00M040S
					100.0	3.94	ø40/70*	ø1.57/2.76	283PA6UL24211N01
25	152.0	5.98	153.3	6.04	70.0	2.76	19.1/40.0*	0.75/1.57*	283PA6UL24211N00
							sq 38.1	sq 1.50	283PA6UL25211N00I150S
							sq 40.0	sq 1.57	283PA6UL25211N00M040S
					100.0	3.94	ø40/70*	ø1.57/2.76	283PA6UL25211N01

* Eje redondo mínimo/máximo.

Colocación de guías de deslizamiento y ruedas

Nº de dientes	Longitud mínima de B		Distancia guía de deslizamiento A	
	mm	pulgadas	mm	pulgadas
7	26.3	1.04	15.4	0.61
10	35.2	1.39	25.0	0.98
17	56.2	2.21	46.6	1.83
24	77.3	3.04	67.0	2.64
25	80.3	3.16	71.0	2.80



Otros números de dientes se suministran bajo pedido. Se suministran ruedas en dos partes bajo pedido.

Carga máx. por rueda

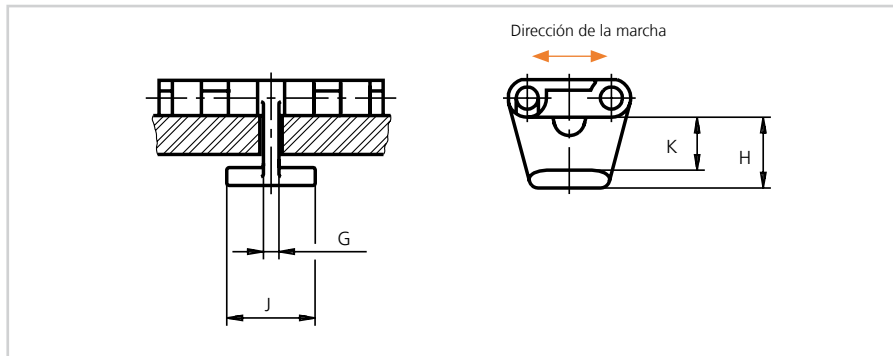
Material de la banda	POM		PP	
	N	lbf	N	lbf
uni Light	1250	281	700	157

Pesos de banda

Material de la banda	POM-LF				PP				PE			
	plástico		acero		plástico		acero		plástico		acero	
	kg/m ²	lb/ft ²	kg/m ²	lb/ft ²	kg/m ²	lb/ft ²	kg/m ²	lb/ft ²	kg/m ²	lb/ft ²	kg/m ²	lb/ft ²
uni Light C	6.8	1.39	14.2	2.91	4.8	0.98	12.2	2.50	4.9	1.00	12.4	2.54
uni Light 10%	6.2	1.27	13.7	2.81	4.3	0.88	11.9	2.44	4.6	0.94	12.1	2.48
uni Light 22%	5.5	1.13	13.0	2.66	3.9	0.80	11.5	2.36	4.1	0.84	11.6	2.38
uni Light Sup. superior de goma rugosa	-	-	-	-	5.5	1.13	13.0	2.66	-	-	-	-

Esfuerzo de tracción admisible

Material de la banda	POM-LF		PP		PE	
	N/m	lbf/ft	N/m	lbf/ft	N/m	lbf/ft
	uni Light C	10250	702	5125	351	3075
uni Light Sup. superior de goma rugosa	10250	1028	5125	351	-	-

Accesorios | Lengüetas (Tab)

Dimensiones

	mm	pulgadas
G	3.5	0.14
H	15.9	0.63
J	20.0	0.79
K	11.7	0.46

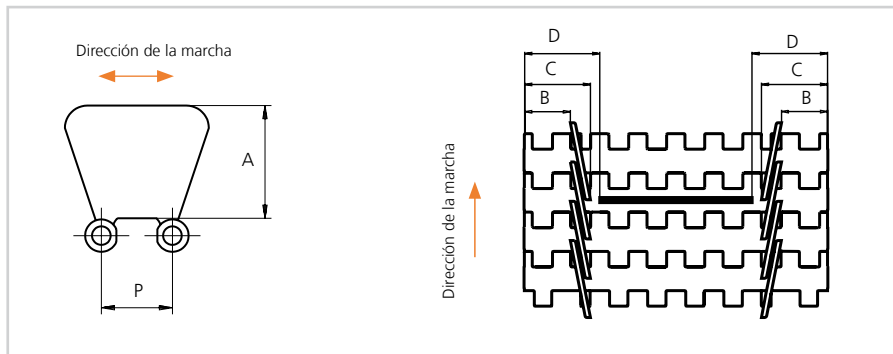
Por favor, tenga en cuenta que las lengüetas no van siempre colocadas en el centro de la banda.

uni Light Lengüetas (Tab)

Material y color estándar: POM-D **W**

Nota: Al usar lengüetas, por favor, verifique que existe suficiente espacio libre en el eje.

Diámetro máximo del eje = Diámetro de paso de la rueda - 44.5 mm (1.75 pulgadas). Si usa ejes cuadrados, verifique que la diagonal no excede el diámetro máximo indicado anteriormente. Ejemplo: Rueda z = 17: Diámetro máximo del eje 103.7 - 44.5 = ø59 mm (4.08 - 1.75 = ø2,3 pulgadas).

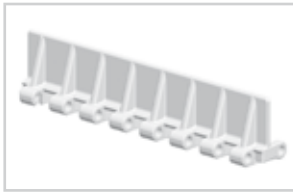
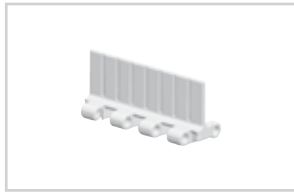
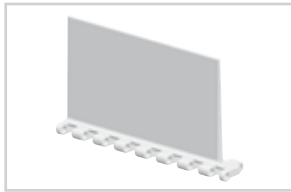
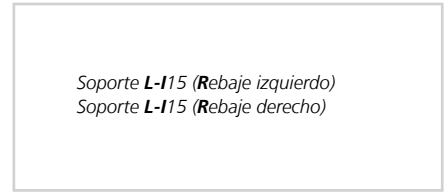
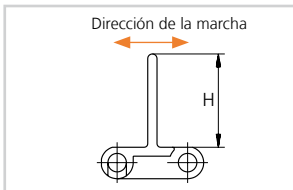
Accesorios | Protecciones laterales

Dimensiones

	mm	pulgadas
A	31.4	1.24
B*	15.0	0.59
C*	24.0	0.94
D*	25.0	0.98
P	19.05	0.75

* Incrementos: 9.5 mm (0.37 pulgadas).

uni Light Protecciones laterales

Material y color estándar: PP-I **W** **G**

Accesorios | Soportes

Soporte para uni Light
 con refuerzo (Rib)

Soporte para uni Light
 liso (sin refuerzo)

Soporte para uni Light
 con rebaje lateral

Esquema dimensional

Soporte para uni Light
Materiales estándar, colores y dimensiones

Estilo	Altura		Ancho			Rebaje			Materiales y colores estándar		
	mm	pulgadas	Tipo	mm	pulgadas	Tipo	mm	pulgadas	PP-I	PA6	Goma 04
liso (sin refuerzo)	25.4	1.00	K300	76.4	3.01	no*	-	-	W		
	25.4	1.00	K600	152.8	6.02	no*	-	-	W	G	K
	25.4	1.00	K600	152.8	6.02	left	15.0	0.59	W	G	K
	25.4	1.00	K600	152.8	6.02	right	15.0	0.59	W	G	K
con refuerzo	25.4	1.00	K600	152.8	6.02	no*	-	-	W		
con refuerzo	50.8	2.00	K600	152.8	6.02	no*	-	-	W	G	K
	50.8	2.00	K600	152.8	6.02	left	15.0	0.59	G		K
	50.8	2.00	K600	152.8	6.02	right	15.0	0.59	G		K
con refuerzo	76.2	3.00	K600	152.8	6.02	no*	-	-	W	G	K
	76.2	3.00	K600	152.8	6.02	left	15.0	0.59	W	G	
	76.2	3.00	K600	152.8	6.02	right	15.0	0.59	W	G	

* El rebaje mínimo con eslabones modulares para soportes uni Light es de 38.1 mm (1.50 pulgadas). * Incremento: 19.1 mm (0.75 pulgadas).

Bandas bajo pedido



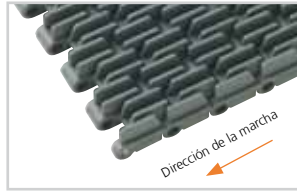
uni Light CR



uni Light 10% SR



uni Light 18%



uni Light Rib



uni Light Agujeros Vacío



uni Light Superficie de goma lisa

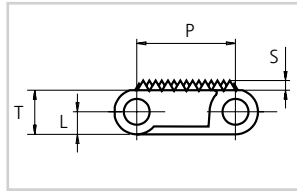


uni Light Superficie de goma rugosa

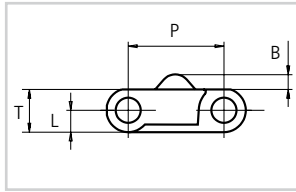
Nota: uni Light Superficie de goma lisa y uni Light Superficie de goma rugosa se encuentran únicamente disponibles en PP.

Nota: uni Light con recubrimiento de goma liso y rugoso estan disponibles con y sin indent lateral. El indent estándar es de 15 mm.(0.59 in.)

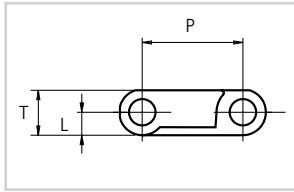
Esquemas dimensionales



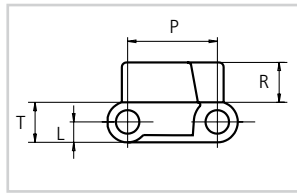
uni Light CR



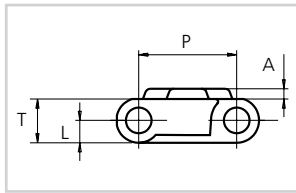
uni Light SR



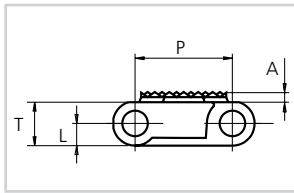
uni Light 18% | Agujeros Vacío



uni Light Rib



uni Light Superficie de goma lisa



uni Light Superficie de goma rugosa

Dimensiones para uni Light Agujeros Vacío

mm	pulgadas	K600 Nº de agujeros	Total área abierta %
3.2	0.13	5	7.64
4.0	0.16	5	8.40
4.0	0.16	7	9.24
4.0	0.16	8	9.66
5.2	0.20	5	9.87
5.6	0.22	7	12.10
5.6	0.22	8	12.93



Tramo recto



19.1 mm (0.75 pulgadas)



ø5 mm (0.20 pulgadas)



Patentado



Véase la página 8



25 mm (1.0 pulgadas)
uni Light Rib: 50 mm (2.0 pulgadas)



Véase la página 121



Véase la página 172



PP **W** **G** **B**



03 **K** Véase la página 12



PP **W** **PA6.6** **N** **B** **SS304**
PE **W** **GR** **N**



PA6.6 **N** **D**



PP **W**

Accessories



Véase la página 122



Véase la página 123



Véase la página 122



Véase la página 126

Dimensiones

	mm	pulgadas
A	2.0	0.08
B	3.0	0.12
L	4.3	0.17
P	19.1	0.75
R	7.3	0.29
S	1.5	0.06
T	8.5	0.33

Materiales bajo pedido

POM-D, POM-LF, PP, PE y PA6

Anchos bajo pedido para banda modular

mm	pulgadas	mm	pulgadas	mm	pulgadas	mm	pulgadas
76	3.0	840	33.1	1604	63.1	2369	93.3
153	6.0	917	36.1	1681	66.2	2445	96.3
229	9.0	993	39.1	1757	69.2	2522	99.3
306	12.0	1070	42.1	1834	72.2	2598	102.3
382	15.0	1146	45.1	1910	75.2	2674	105.3
458	18.0	1223	48.1	1987	78.2	2751	108.3
535	21.1	1299	51.1	2063	81.2	2827	111.3
611	24.1	1375	54.1	2139	84.2	2904	114.3
687	27.0	1451	57.1	2216	87.2	2980	117.3
764	30.1	1528	60.2	2292	90.2	3057	120.4

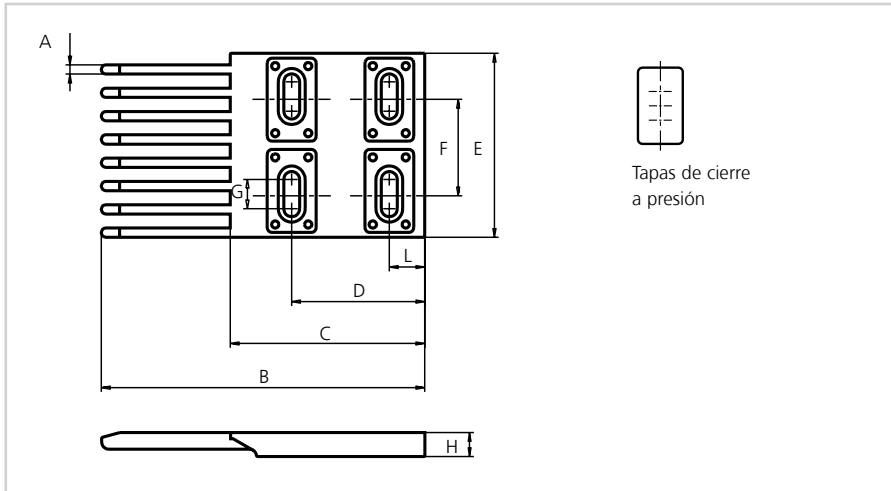
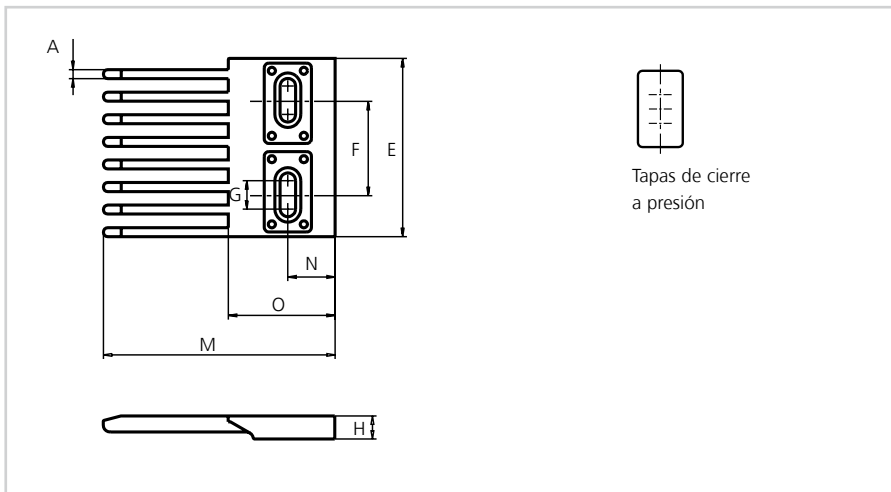
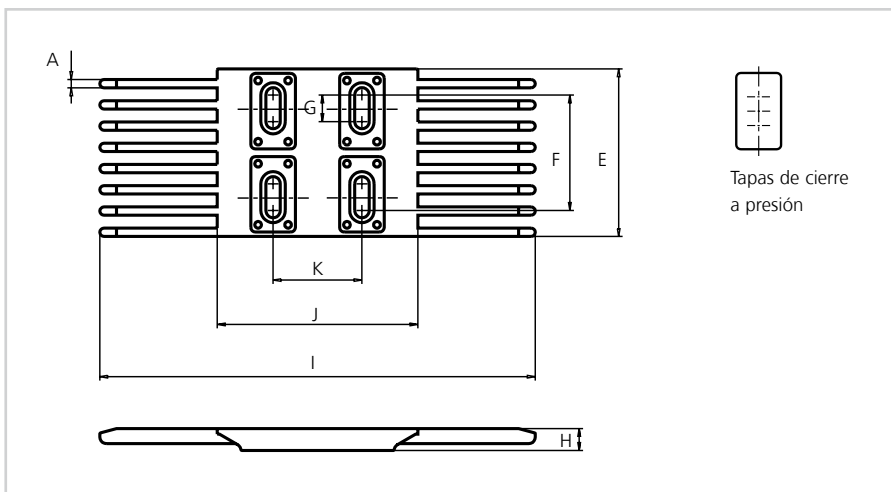
En los valores anteriores de ancho para la banda, la tolerancia del ancho para la banda en los materiales estándar es de +0/-0.4% a 23 °C/73 °F.

Pesos de banda

Material de la banda	POM				PP				PE			
	plástico		acero		plástico		acero		plástico		acero	
	kg/m ²	lb/ft ²	kg/m ²	lb/ft ²	kg/m ²	lb/ft ²	kg/m ²	lb/ft ²	kg/m ²	lb/ft ²	kg/m ²	lb/ft ²
uni Light C	6.8	1.39	14.2	2.91	4.8	0.98	12.2	2.50	4.9	1.00	12.4	2.54
uni Light 10%	6.2	1.27	13.7	2.81	4.3	0.88	11.9	2.44	4.6	0.94	12.1	2.48
uni Light 18%	5.5	1.13	13.0	2.66	3.9	0.80	11.5	2.36	4.1	0.84	11.6	2.38
uni Light Rib	9.2	1.88	16.8	3.44	6.3	1.29	13.9	2.85	6.6	1.35	14.1	2.89
uni Light Agujeros Vacío	6.5	1.33	14.0	2.87	4.4	0.90	12.0	2.46	4.7	0.96	12.2	2.50
uni Light Sup. superior de goma lisa	-	-	-	-	5.5	1.13	13.0	2.66	-	-	-	-

Esfuerzo de tracción admisible

Material de la banda	POM		PP		PE	
	N/m	lbf/ft	N/m	lbf/ft	N/m	lbf/ft
uni Light	10250	702	5125	351	3075	211
uni Light Sup. superior de goma rugosa lisa	-	-	5125	351	-	-

Accesorios bajo pedido | Peines

Peine Tipo 1A K300 para uni Light

Peine Tipo 2 K300 para uni Light

Peine Tipo 2 K300 para uni Light
Materiales bajo pedido

POM-LF, POM-DI y POM-EC

Dimensiones

	mm	pulgadas
A	3.8	0.15
B	132.9	5.23
C	80.0	3.15
D	14.9	0.59
E	75.4	2.97
F	40.0	1.57
G	12.0	0.47
H	10.0	0.39
I	197.1	7.76
J	90.3	3.56
K	40.0	1.57
L	54.5	2.15
M	98.9	3.89
N	20.0	0.79
O	45.2	1.78

Todos los sistemas de banda uni-chains tipo rib pueden equiparse con peines de transferencia. Los peines se suministran con tapas de cierre, que se ajustan una vez colocados los peines. Las tapas de cierre pueden soltarse usando un destornillador, insertándolo entre la tapa y el peine. Para ajustar las variaciones en el ancho de la banda por cambios de temperatura, un deslizador facilita el movimiento lateral de los peines (peine tipo 2).

