

Paso de 63.5 mm (2.50 pulgadas)



uni X-MPB – La banda higiénica más fuerte para la industria alimentaria

La banda uni X-MPB forma parte de la serie higiénica uni MPB, usada principalmente en diversas aplicaciones alimentarias. Esta banda de tramo recto y paso de 2.5 pulgadas tiene el esfuerzo de tracción y la resistencia a impactos más altas de la gama de productos de unichains de bandas para la industria alimentaria.

La banda uni X-MPB ha demostrado ser la mejor en las siguientes industrias/aplicaciones:

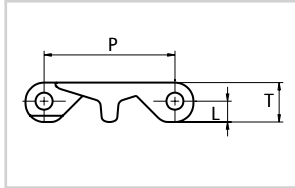
- Cárnica (ternera y cerdo), incluyendo líneas de deshuesado, de corte de grasa, líneas de corte, transporte de desechos, desviscerado y transporte inclinado
- Avícola, incluyendo transporte de jaulas, líneas de deshuesado, corte de grasa, transporte de desechos y transporte inclinado
- Frutas y verduras, incluyendo elevadores y mesas de inspección

Características del producto y ventajas de funcionamiento:

- Fácil de limpiar con una reducción de tiempos muertos dedicados a limpieza
- El sistema de cierre único (lockpin) permite un mantenimiento más sencillo y rápido
- El engranaje único de las ruedas permite una mayor carga de producto y transportadores más largos
- Materiales autorizados por la FDA y diseño autorizado por la USDA
- Soportes fuertes y gruesos que permiten más carga sin roturas
- Resistencia a impactos para soportar la caída de objetos pesados sobre la banda

Selección estándar


uni X-MPB C

Esquema dimensional


uni X-MPB C

Dimensiones

	mm	pulgadas
L	10.1	0.40
P	63.5	2.50
T	19.1	0.75

- Tramo recto
- 63.5 mm (2.50 pulgadas)
- Ø8 mm (0.31 pulgadas)
- Pendiente de patente
- Véase la página 8
- 75 mm (2.95 pulgadas)
- Véase la página 109
- Véase la página 172

Alternativo

PP	W	PA6.6	B	PBT	LG
----	----------	-------	----------	-----	----

Accesorios

Véase la página 108

Materiales y colores estándar

Tipo	Materiales y colores estándar	Pasadores estándar materiales y colores
uni X-MPB C	POM-DI W	PA6.6 N
	PE-I N	PA6.6 N

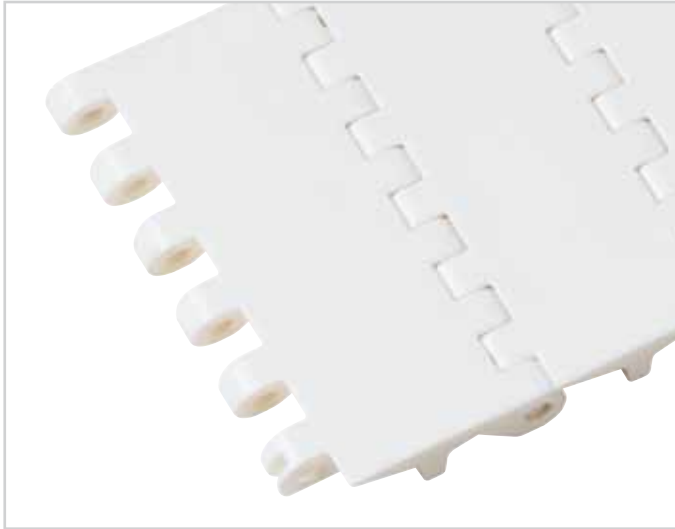
Opciones de varillas por material y color:

PP	W	PA6.6	B	PBT	LG
----	----------	-------	----------	-----	----

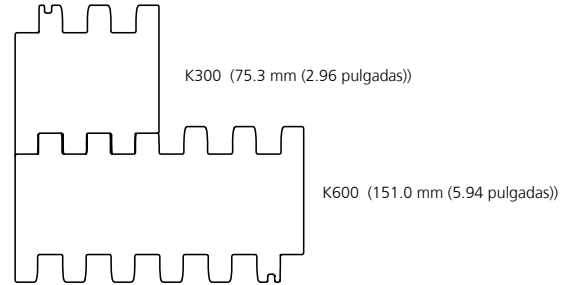
Anchos estándar para banda modular (Véase la página siguiente para anchos en Single Link®)

mm	pulgadas	mm	pulgadas	mm	pulgadas	mm	pulgadas	mm	pulgadas
75	3.0	679	26.7	1283	50.5	1887	74.3	2490	98.0
151	5.9	755	29.7	1358	53.5	1962	77.2	2566	101.0
226	8.9	830	32.7	1434	56.4	2037	80.2	2641	104.0
302	11.9	906	35.7	1509	59.4	2113	83.2	2717	107.0
377	14.9	981	38.6	1585	62.4	2188	86.2	2792	109.9
453	17.8	1056	41.6	1660	65.4	2264	89.1	2868	112.9
528	20.8	1132	44.6	1736	68.3	2339	92.1	2943	115.9
604	23.8	1207	47.5	1811	71.3	2415	95.1	3019	118.8

En los valores anteriores de ancho para la banda, la tolerancia del ancho para la banda en los materiales estándar es de +0/-0.4% a 23 °C/73 °F.

uni X-MPB Single Link®


uni X-MPB Single Link® se suministra en los siguientes anchos estándar:



uni X-MPB Single Link® materiales y colores estándar véase la página 107.

Pesos de banda

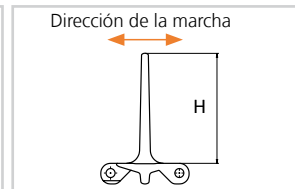
Material de la banda	POM-DI				PE-I	
	PP		PA6.6		PE	
Material del pasador	kg/m ²	lbf/ft ²	kg/m ²	lbf/ft ²	kg/m ²	lbf/ft ²
uni X-MPB C	14.5	2.96	14.7	3.00	10.0	2.05

Esfuerzo de tracción admisible

Material de la banda	POM-DI				PE-I	
	PP		PA6.6		PE	
Material del pasador	N/m	lbf/ft	N/m	lbf/ft	N/m	lbf/ft
uni X-MPB C	30000	2056	37500	2570	10000	685

Accesorios | Soportes


Soporte para uni X-MPB

Esquema dimensional


Soporte para uni X-MPB

Materiales estándar, colores y dimensiones

H		Ancho			Materiales y colores estándar	
mm	pulgadas	Tipo	mm	pulgadas	POM-DI	
101.6	4.00	K600	151.0	5.94	W	

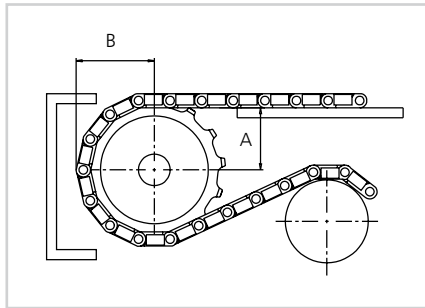
Ruedas bidireccionales estándar para uni X-MPB

Nº de dientes	Diámetro de paso		Diámetro exterior		Diámetro cubo		Eje		Nº de referencia
	mm	pulgadas	mm	pulgadas	mm	pulgadas	mm	pulgadas	
6	126.0	4.96	124.2	4.89	70.0	2.76	∅18.0/40.0*	∅0.71/1.57*	803PA6XMPB06221N00
8	164.6	6.48	165.6	6.52	70.0	2.76	∅18.0/40.0*	∅0.71/1.57*	803PA6XMPB08221N00
10	203.9	8.03	206.6	8.13	120.0	4.72	∅40.0/70.0*	∅1.57/2.76*	8033XMPB10NBBR2
13	265.3	10.44	267.8	10.54	70.0	2.76	∅18.0/40.0*	∅0.71/1.57*	803PA6XMPB13221N00
					120.0	4.72	sq 38.1	sq 1.50	803PA6XMPB13221N00I150S
							sq 63.5	sq 2.50	803PA6XMPB13221N00I250S

* Eje redondo mínimo/máximo.

Colocación de guías de deslizamiento y ruedas

Nº de dientes	longitud mínima de B		Distancia guía de deslizamiento A	
	mm	pulgadas	mm	pulgadas
6	72.5	2.85	44.9	1.77
8	92.0	3.62	66.6	2.62
10	111.7	4.40	87.6	3.45
13	141.7	5.58	118.7	4.67



Otros números de dientes se suministran bajo pedido. Se suministran ruedas en dos partes bajo pedido.