
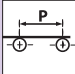

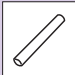
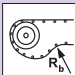
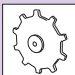

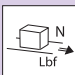
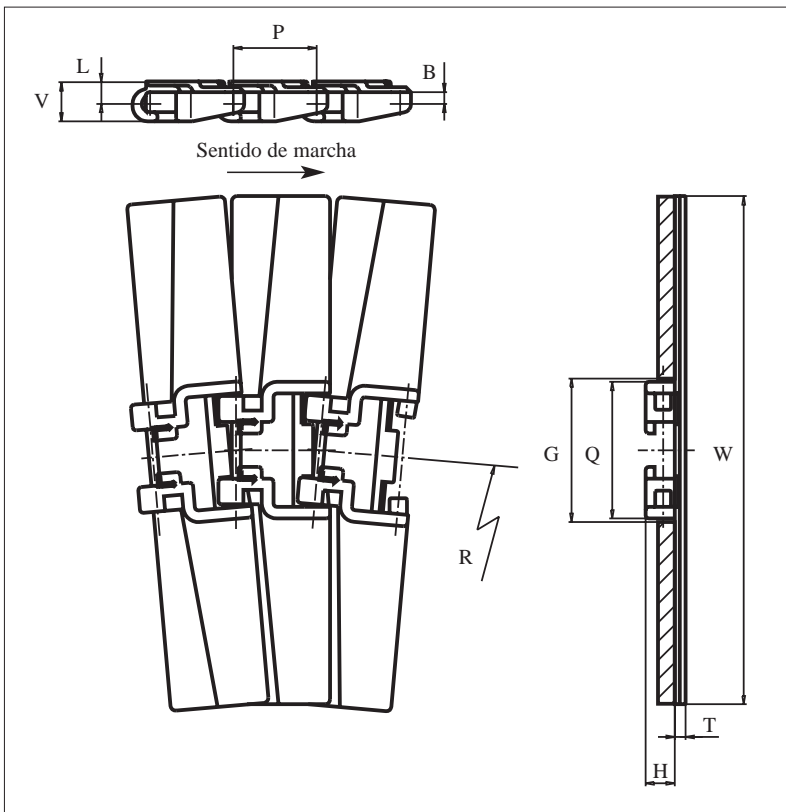


La gran ventaja de esta cadena de giro lateral es que está montada sin pasadores. De esta manera la cadena puede desmontarse “sobre la marcha” sin necesidad de herramientas. Esto hace que la cadena uni 982-SC sea idónea para usos en los que hay una demanda de higiene alta. Al mismo tiempo, la 982-SC es una cadena de seguridad, apta para usos en los que hay personas trabajando junto a la cadena. El riesgo de que productos transportados, ropa suelta o dedos queden atrapados entre las tablillas de la cadena, queda reducido al estar éstas solapadas.

uni 982 SC

Cadenas Especiales • Plástico

-  Giro lateral
-  50.0 mm (1.97 pulgadas)
-  Ver pág. 14
-  **SS304** Ver pág. 13
-  200 mm (7.9 pulgadas)
-  Ver pág. 111
-  3.050 m = 10 ft
Nº eslabones/caja: 80
-  POM: 1000 N (225 lbf)



	mm	pul.		mm	pul.
B	7.0	0.28	P	50.0	1.97
G	85.0	3.35	Q	82.0	3.23
H	17.5	0.69	T	6.5	0.26
L	13.5	0.53	V	24.0	0.95

Todas las dimensiones son para SLF.

Los artículos con referencia uni en **negrita** son estándar.
Los artículos con referencia uni en *cursiva* se fabrican bajo pedido.

	referencia uni		ancho W		peso		radio mínimo R	
	POM-SLF	AR	mm	pul.	kg/m	lb/ft	mm	pul.
uni 982-SC-K1000	<i>45SLF982SC1000</i>	<i>45AR982SC1000WUNI</i>	254.0	10.00	1.6	1.07	610	24.02