

WITRA <sup>®</sup>		ISO	Teilung		Innere Breite	Innengliedbreite	Rollen-Ø	Bolzen-Ø	La-schen-höhe	Überstand	Maß über Bolzen	Gelenk-fläche	Bruchkraft ISO	Gewicht	Verbindungs-glieder
			Pitch		Inner width	Inner link width	Roller-Ø	Pin-Ø	Plate height	Project. over conn. link	Width over pin	Bear-ing area	Breaking load ISO	Weight	Connecting links
			p		b <sub>1</sub> min.	b <sub>2</sub> max.	d <sub>1</sub> max.	d <sub>2</sub> max.	g max.	k max.	l <sub>1</sub> max.	f	F <sub>B</sub> min.	q ≈	
No.	Ind.	No.	mm	inch	mm	mm	mm	mm	mm	mm	mm	cm <sup>2</sup>	N	kg/m	Type
WT ASA 40		08 A-1	12,700	1/2	7,85	11,15	7,95	3,96	12,0	3,9	17,8	0,44	14 100	0,60	A, E, L, C
WT ASA 50		10 A-1	15,875	5/8	9,40	13,80	10,16	5,08	15,0	4,1	21,8	0,70	22 200	1,04	A, E, L, C
WT ASA 60		12 A-1	19,050	3/4	12,57	17,70	11,91	5,94	18,0	4,6	26,9	1,05	31 800	1,52	A, E, S, L, C
WT ASA 60-GL	<sup>1</sup>	C12 A-1	19,050	3/4	12,57	17,70	11,91	5,94	18,0	4,6	26,9	1,05	31 800	1,58	A, E, L, C
WT ASA 80		16 A-1	25,400	1	15,75	22,50	15,88	7,92	24,1	5,4	33,5	1,78	56 700	2,60	A, E, S, L, C
WT ASA 100		20 A-1	31,750	1 1/4	18,90	27,40	19,05	9,53	30,1	6,1	41,1	2,61	88 500	4,01	A, S, L
WT ASA 120		24 A-1	38,100	1 1/2	25,22	35,30	22,23	11,10	36,2	6,6	50,8	3,92	127 000	5,74	A, S, L
WT ASA 140		28 A-1	44,450	1 3/4	25,22	37,00	25,40	12,70	42,2	7,4	54,9	4,70	172 400	7,66	A, S, L
WT ASA 160		32 A-1	50,800	2	31,55	45,00	28,58	14,27	48,2	7,9	65,5	6,42	226 800	9,84	A, S, L

<sup>1</sup> nur mit geraden Laschen / <sup>1</sup> with straight side plates only

Verbindungsglieder / Connecting links



**A**

Außenglied  
(Nietglied)

Pin link



**E**

Verbindungsglied  
mit Feder

Spring  
Connecting link



**S**

Verbindungsglied  
mit Splinten

Cotter pin  
Connecting link



**L**

Gekrüpfes Glied  
mit Splint

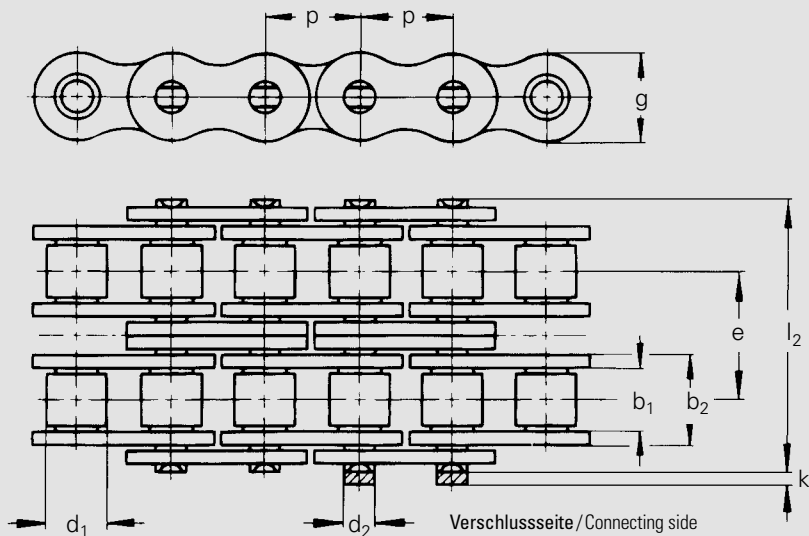
Offset link



**C**

Gekrüpfes  
Doppelglied

Double  
cranked link



WITRA®	ISO	Teilung		Innere Breite	Innengliedbreite	Rollen-Ø	Bolzen-Ø	Quer- teilung	La- schen- höhe	Über- stand	Maß über Bolzen	Gelenk- fläche	Bruchkraft ISO	Gewicht	Verbindungs- glieder
		Pitch		Inner width	Inner link width	Roller- Ø	Pin- Ø	Trans- verse pitch	Plate height	Project. over conn. link	Width over pin	Bear- ing area	Breaking load ISO	Weight	Connecting links
		p		b <sub>1</sub> min.	b <sub>2</sub> max.	d <sub>1</sub> max.	d <sub>2</sub> max.	e	g max.	k max.	l <sub>2</sub> max.	f	F <sub>B</sub> min.	q ≈	
No.	No.	mm	inch	mm	mm	mm	mm	mm	mm	mm	mm	cm <sup>2</sup>	N	kg/m	Type
WT ASA 40-D	08 A-2	12,700	1/2	7,85	11,15	7,95	3,96	14,38	12,0	3,9	32,3	0,88	28 200	1,20	A, E, L, C
WT ASA 50-D	10 A-2	15,875	5/8	9,40	13,80	10,16	5,08	18,11	15,0	4,1	39,9	1,40	44 400	1,78	A, E, L, C
WT ASA 60-D	12 A-2	19,050	3/4	12,57	17,70	11,91	5,94	22,78	18,0	4,6	49,8	2,10	63 600	3,01	A, E, L, C
WT ASA 80-D	16 A-2	25,400	1	15,75	22,50	15,88	7,92	29,29	24,1	5,4	62,7	3,56	113 400	5,15	A, E, L, C
WT ASA 100-D	20 A-2	31,750	1 1/4	18,90	27,40	19,05	9,53	35,76	30,1	6,1	77,0	5,22	177 000	7,93	A, S, L
WT ASA 120-D	24 A-2	38,100	1 1/2	25,22	35,30	22,23	11,10	45,44	36,2	6,6	96,3	7,84	254 000	11,37	A, S, L
WT ASA 140-D	28 A-2	44,450	1 3/4	25,22	37,00	25,40	12,70	48,87	42,2	7,4	103,6	9,40	344 800	15,36	A, S, L
WT ASA 160-D	32 A-2	50,800	2	31,55	45,00	28,58	14,27	58,55	48,2	7,9	124,2	12,84	453 600	19,53	A, S, L

### Verbindungsglieder / Connecting links



**A**

Außenglied  
(Nietglied)

Pin link



**E**

Verbindungsglied  
mit Feder

Spring  
Connecting link



**S**

Verbindungsglied  
mit Splinten

Cotter pin  
Connecting link



**L**

Gekröpftes Glied  
mit Splint

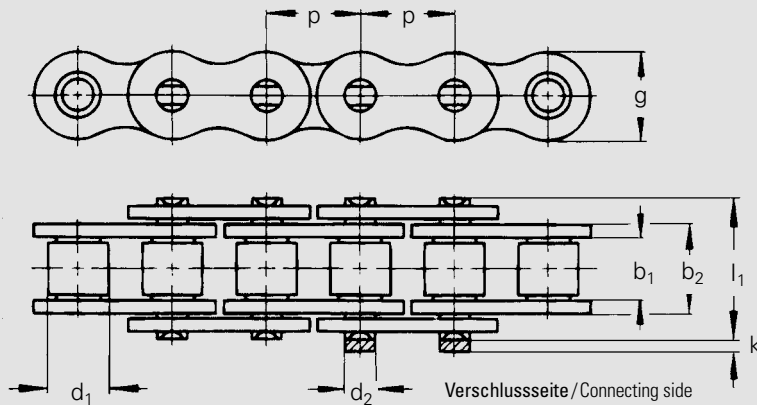
Offset link



**C**

Gekröpftes  
Doppelglied

Double  
cranked link



WITRA <sup>®</sup>		Teilung		Innere Breite	Innengliedbreite	Rollen-Ø	Bolzen-Ø	La-schen-höhe	Über-stand	Maß über Bolzen	Gelenk-fläche	Bruchkraft ISO	Gewicht	Verbindungs-glieder
		Pitch		Inner width	Inner link width	Roller-Ø	Pin-Ø	Plate height	Project. over conn. link	Width over pin	Bear-ing area	Breaking load ISO	Weight	Connecting links
		p		b <sub>1</sub> min.	b <sub>2</sub> max.	d <sub>1</sub> max.	d <sub>2</sub> max.	g max.	k max.	l <sub>1</sub> max.	f	F <sub>B</sub> min.	q ≈	
No.	Ind.	mm	inch	mm	mm	mm	mm	mm	mm	mm	cm <sup>2</sup>	N	kg/m	Type
WT ASA 50-H		15,875	5/8	9,40	14,24	10,16	5,08	15,0	4,1	22,1	0,74	22 200	1,25	A, E, L
WT ASA 60-H		19,050	3/4	12,57	19,43	11,91	5,96	18,0	4,6	30,2	1,16	31 300	1,81	A, E, L
WT ASA 80-H		25,400	1	15,75	24,28	15,88	7,94	24,1	5,4	37,4	1,92	55 600	3,00	A, E, L
WT ASA 100-H		31,750	1 1/4	18,90	29,10	19,05	9,54	30,1	6,1	44,5	2,77	87 000	4,38	A, S, L
WT ASA 120-H		38,100	1 1/2	25,22	37,18	22,23	11,11	36,2	6,6	55,0	4,13	125 000	6,61	A, S, L
WT ASA 140-H		44,450	1 3/4	25,22	38,86	25,40	12,71	42,2	7,4	59,0	4,94	170 000	8,33	A, S, L
WT ASA 60-HGL	<sup>1</sup>	19,050	3/4	12,57	19,43	11,91	5,96	18,0	4,6	30,2	1,16	31 300	1,81	A, E, L
WT ASA 80-HGL	<sup>1</sup>	25,400	1	15,75	24,28	15,88	7,94	24,1	5,4	37,4	1,92	55 600	3,00	A, E, L

<sup>1</sup> nur mit geraden Laschen / <sup>1</sup> with straight side plates only

Verbindungsglieder / Connecting links



**A**

Außenglied  
(Nietglied)

Pin link



**E**

Verbindungsglied  
mit Feder

Spring  
Connecting link



**S**

Verbindungsglied  
mit Splinten

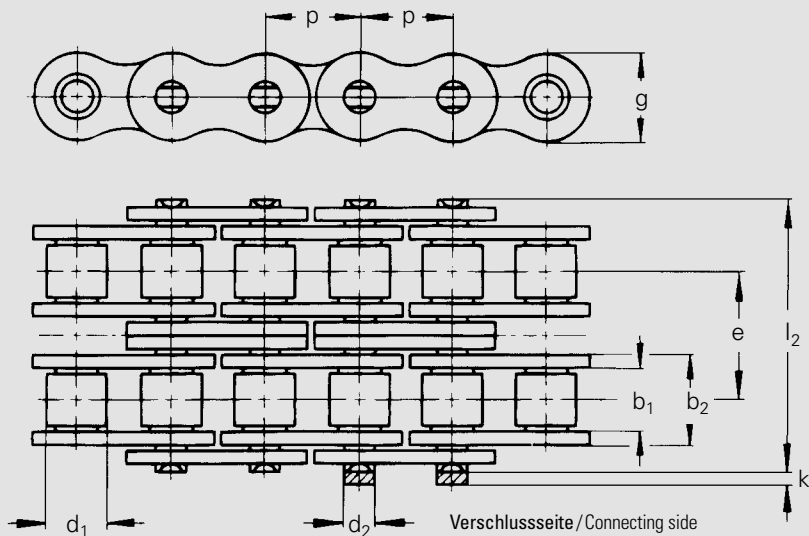
Cotter pin  
Connecting link



**L**

Gekröpftes Glied  
mit Splint

Offset link



WITRA®	Teilung		Innere Breite	Innengliedbreite	Rollen-Ø	Bolzen-Ø	Quer- teilung	La- schen- höhe	Über- stand	Maß über Bolzen	Gelenk- fläche	Bruchkraft ISO	Gewicht	Verbindungs- glieder
	Pitch		Inner width	Inner link width	Roller- Ø	Pin- Ø	Trans- verse pitch	Plate height	Project. over conn. link	Width over pin	Bear- ing area	Breaking load ISO	Weight	Connecting links
	$p$		$b_1$ min.	$b_2$ max.	$d_1$ max.	$d_2$ max.	$e$	$g$ max.	$k$ max.	$l_2$ max.	$f$	$F_B$ min.	$q$ ≈	
No.	mm	inch	mm	mm	mm	mm	mm	mm	mm	mm	cm <sup>2</sup>	N	kg/m	Type
WT ASA 60-H-2	19,05	¾	12,57	19,43	11,91	5,96	26,11	18,1	4,6	56,3	2,27	62 600	3,71	A, E, L
WT ASA 80-H-2	25,40	1	15,75	24,28	15,88	7,94	32,59	24,1	5,4	70,0	3,79	112 200	5,93	A, E, L
WT ASA 100-H-2	31,75	1¼	18,90	29,10	19,05	9,54	39,09	30,2	6,1	83,6	5,50	174 000	8,67	A, S, L
WT ASA 120-H-2	38,10	1½	25,22	37,18	22,23	11,11	48,87	36,2	6,6	103,9	8,20	250 000	13,13	A, S, L
WT ASA 140-H-2	44,45	1¾	25,22	38,86	25,40	12,71	52,20	42,2	7,4	111,2	9,35	340 000	16,51	A, S, L

### Verbindungsglieder / Connecting links



**A**

Außenglied  
(Nietglied)

Pin link



**E**

Verbindungsglied  
mit Feder

Spring  
Connecting link



**S**

Verbindungsglied  
mit Splinten

Cotter pin  
Connecting link



**L**

Gekröpftes Glied  
mit Splint

Offset link